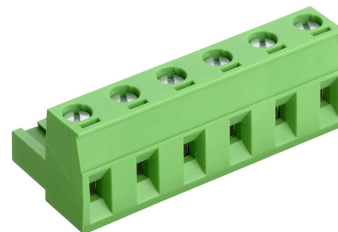


AKZ960/..-7.62-GRÜN



Technische Daten

Anschlussquerschnitte

| | |
|------------------------------------|----------------------|
| eindrähtig (starr) min | 0.2 mm ² |
| eindrähtig (starr) max | 4.0 mm ² |
| feindrähtig (flexibel) min | 0.2 mm ² |
| feindrähtig (flexibel) max | 2.5 mm ² |
| feindrähtig (mit Aderendhülse) min | 0.25 mm ² |
| feindrähtig (mit Aderendhülse) max | 2.5 mm ² |

Maße

| | |
|----------------|--------|
| Abisolierlänge | 6.0 mm |
|----------------|--------|

Werkstoffe

| | |
|--------------|---------|
| Klemmstück | Messing |
| Schraube | Stahl |
| Kontaktfeder | Bronze |

Isolierstoff

| | |
|---------------------|-----------|
| Material | PA 6.6 |
| Brennbarkeitsklasse | UL 94 V-0 |

Temperaturen

| | |
|-------------------|-----------------|
| Einsatztemperatur | -30 °C - 105 °C |
|-------------------|-----------------|

Wellenlötverfahren

| | |
|--------------------------|---|
| Löttemperatur, empfohlen | - |
| Peaklötdauer, empfohlen | - |

Reflowprozess

| | |
|--------------------------|---|
| Löttemperatur, empfohlen | - |
| Peaklötdauer, empfohlen | - |

Farben

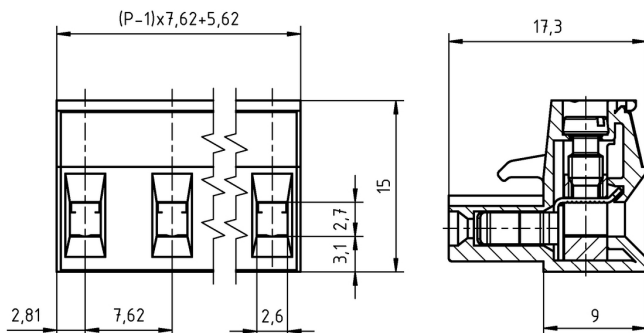
| | |
|--|----------------------------|
| | GRÜN, RAL6018 |
| | LICHTGRAU, RAL7035 |
| | HELLGRÜN, ähnlich RAL 6018 |

Farben nach RAL, Farbabweichungen sind produktionsbedingt. Sonderfarben sind möglich.

Passende Gegenstücke (Rastermaß 7.62 mm)

Stiftleisten/Anschlussklemmen 7.62 mm
STLZ960

Bei Kombination von Steckverbindern mit unterschiedlichen Zulassungsdaten ist der geringere Wert gültig.



Bestelldaten (Rastermaß 7.62 mm)

| Polzahl | Breite (mm) | Artikelbezeichnung | Artikelnummer | VPE |
|---------|-------------|---------------------|---------------|-----|
| 2 | 13.24 | AKZ960/2-7.62-GRÜN | 50960020021E | 100 |
| 3 | 20.86 | AKZ960/3-7.62-GRÜN | 50960030021E | 100 |
| 4 | 28.48 | AKZ960/4-7.62-GRÜN | 50960040021E | 100 |
| 5 | 36.10 | AKZ960/5-7.62-GRÜN | 50960050021E | 100 |
| 6 | 43.72 | AKZ960/6-7.62-GRÜN | 50960060021D | 50 |
| 7 | 51.34 | AKZ960/7-7.62-GRÜN | 50960070021D | 50 |
| 8 | 58.96 | AKZ960/8-7.62-GRÜN | 50960080021D | 50 |
| 9 | 66.58 | AKZ960/9-7.62-GRÜN | 50960090021D | 50 |
| 10 | 74.20 | AKZ960/10-7.62-GRÜN | 50960100021D | 50 |
| 11 | 81.82 | AKZ960/11-7.62-GRÜN | 50960110021D | 50 |
| 12 | 89.44 | AKZ960/12-7.62-GRÜN | 50960120021D | 50 |
| 13 | 97.06 | AKZ960/13-7.62-GRÜN | 50960130021D | 50 |
| 14 | 104.68 | AKZ960/14-7.62-GRÜN | 50960140021D | 50 |
| 15 | 112.30 | AKZ960/15-7.62-GRÜN | 50960150021D | 50 |
| 16 | 119.92 | AKZ960/16-7.62-GRÜN | 50960160021D | 50 |

Zubehör

| Abbildung | Bezeichnung | Artikelnummer |
|-----------|--|---------------|
| | Brücke, 2-polig, isoliert, BRI/2-7.5-7.62-L8.2-LICHTGRAU | 50000000017 |
| | Kodierstern CS1-5.0/5.08-ROT | 50000000021 |
| | Serie AKZ960 mit Trennelement | auf Anfrage |
| | Serie AKZ960 mit Zuglasche | auf Anfrage |

Zulassungsdaten



| UseGroup | B | C | D | III | |
|------------------------|-----------|-----------|-----------|---------------------------|----------------------------|
| Nennspannung | 300 V | 150 V | 300 V | 400 V | |
| Nennstrom | 15 A | 15 A | 10 A | 12 A | |
| Überspannungskategorie | | | | | |
| Nennleitergrößen | min | | max | | |
| starr | AWG 22-12 | AWG 22-12 | AWG 22-12 | 0.5 mm ² (5 A) | 2.5 mm ² (12 A) |
| flexibel | AWG 22-12 | AWG 22-12 | AWG 22-12 | 0.5 mm ² (5 A) | 2.5 mm ² (12 A) |
| Drehmoment | 0.80 Nm | 0.80 Nm | 0.80 Nm | 0.50 Nm | |
| Schraubengewinde | M3 | M3 | M3 | M3 | |
| Prüfspannung | 1.6 kV | 1.6 kV | 1.6 kV | 6.0 kV | |
| Verschmutzungsgrad | 3 | | | | |