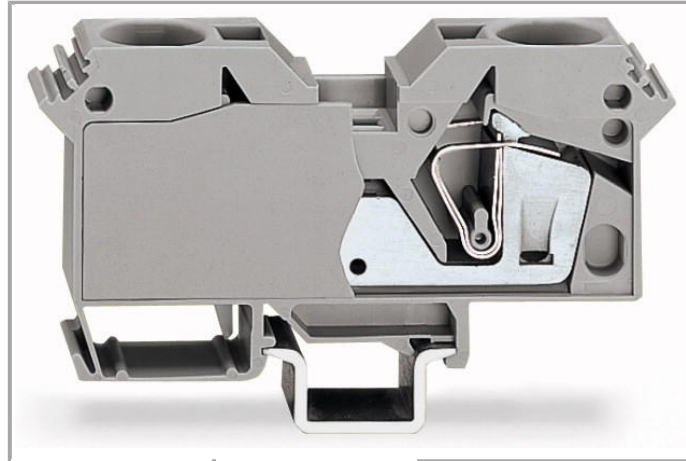


Datenblatt | Artikelnummer: 285-604

2-Leiter-Durchgangsklemme; 35 mm²; seitliche Beschriftungsaufnahmen;
nur auf Tragschiene 35 x 15; 2,3 mm dick; Kupfer; CAGE CLAMP®

www.wago.com/285-604



RoHS
Compliant ✓

BOMcheck.net

Farbe: ■

Daten

Elektrische Daten

Bemessungsdaten gemäß IEC/EN 60664-1

Bemessungsspannung (III / 3)	800 V
Bemessungsstoßspannung (III / 3)	8 kV
Bemessungsstrom	125 A
Legende Bemessungsdaten	(III / 3) ≙ Überspannungskategorie III / Verschmutzungsgrad 3

Anschlussdaten

Anschlusstechnik	CAGE CLAMP®
Betätigungsart	Betätigungswerkzeug
Anschließbare Leiterwerkstoffe	Kupfer
Eindrähtiger Leiter	6 ... 35 mm ² / 8 ... 2 AWG
Abisolierlänge	23 mm / 0.91 inch
Gesamte Anzahl der Klemmstellen	2
Gesamte Anzahl der Potentiale	1
Anzahl der Ebenen	1
Verdrahtungsart	Frontverdrahtung

Geometrische Daten

Breite	16 mm / 0.63 inch
Höhe ab Oberkante Tragschiene	52,5 mm / 2.067 inch
Tiefe	115,5 mm / 4.547 inch

Mechanische Daten

Bauform	horizontale Bauform
Montageart	Tragschiene 35
Beschriftungsebene	Seitliche Beschriftung

Werkstoffdaten


Farbe	blau
Isolierwerkstoff	Polyamid 66 (PA 66)
Brandlast	1.162 MJ
Gewicht	131.314 g

Kaufmännische Daten

Ursprungsland	DE
GTIN	4045454115357
Zolltarifnummer	85369010000
eCl@ss 9.0	27-14-11-20
eCl@ss 8.0	27-14-11-20
ETIM 6.0	EC000897
ETIM 5.0	EC000897

Zulassungen / Zertifikate

Länderspezifische Zulassungen

Logo	Zulassung	Zertifikatsname
	CCA DEKRA Certification B.V.	NTR NL-7707
	KEMA/KEUR DEKRA Certification B.V.	71-101911

Schiff Zulassungen

Logo	Zulassung	Zertifikatsname
	ABS American Bureau of Shipping	14-HG1293677-PDA

ABS

BV

BV
Bureau Veritas S.A.

07436/E0 BV



LR
Lloyds Register

91/20112 (E9)

UL-Zulassungen

Logo	Zulassung	Zertifikatsname
------	-----------	-----------------



UL Underwriters Laboratories Inc.	E45172
---	--------

Passende Produkte

Montage



Art-Nr.: 209-106
Haltebock; zur isolierten Montage von Tragschienen DIN 35

www.wago.com/209-106

Warnabdeckung



Art-Nr.: 285-415
Warnabdeckung; mit schwarzem Blitzpfeil; für 5 Klemmen

www.wago.com/285-415

Tragschiene



Art-Nr.: 210-114
Stahltragschiene; 35 x 15 mm; 1,5 mm dick; 2 m lang; ungelocht; ähnlich EN 60715

www.wago.com/210-114



Art-Nr.: 210-118
Stahltragschiene; 35 x 15 mm; 2,3 mm dick; 2 m lang; ungelocht; entsprechend EN 60715

www.wago.com/210-118



Art-Nr.: 210-197
Stahltragschiene; 35 x 15 mm; 1,5 mm dick; 2 m lang; gelocht; ähnlich EN 60715

www.wago.com/210-197



Art-Nr.: 210-198
Kupfertragschiene; 35 x 15 mm; 2,3 mm dick; 2 m lang; ungelocht; entsprechend EN 60715

www.wago.com/210-198



Art-Nr.: 210-506
Stahltragschiene; 35 x 15 mm; 1,5 mm dick; 2 m lang; ungelocht; bandverzinkt; ähnlich EN 60715

www.wago.com/210-506



Art-Nr.: 210-508
Stahltragschiene; 35 x 15 mm; 1,5 mm dick; 2 m lang; gelocht; bandverzinkt; ähnlich EN 60715

www.wago.com/210-508

Potentialverteilung



Art-Nr.: 283-407

Potentialabgriff; mit 500mm-Leitung; für Reihenklemmen 16 mm² (Serien 283/783) und 35 mm² (Serien 285/785) www.wago.com/283-407

Aderendhülse



Art-Nr.: 216-108

Aderendhülse; Hülse für 6 mm² / AWG 10; ohne Kunststoffkragen; galvanisch verzinkt

www.wago.com/216-108



Art-Nr.: 216-109

Aderendhülse; Hülse für 10 mm² / AWG 8; ohne Kunststoffkragen; galvanisch verzinkt

www.wago.com/216-109



Art-Nr.: 216-110

Aderendhülse; Hülse für 16 mm² / AWG 6; ohne Kunststoffkragen; galvanisch verzinkt

www.wago.com/216-110



Art-Nr.: 216-208

Aderendhülse; Hülse für 6 mm² / AWG 10; mit Kunststoffkragen; galvanisch verzinkt; Elektrolytkupfer; gasdicht aufgecrimpt; gemäß DIN 46228, Teil 4/09.90

www.wago.com/216-208



Art-Nr.: 216-209

Aderendhülse; Hülse für 10 mm² / AWG 8; mit Kunststoffkragen; galvanisch verzinkt

www.wago.com/216-209



Art-Nr.: 216-210

Aderendhülse; Hülse für 16 mm² / AWG 6; mit Kunststoffkragen; galvanisch verzinkt; Elektrolytkupfer; gasdicht aufgecrimpt; gemäß DIN 46228, Teil 4/09.90

www.wago.com/216-210



Art-Nr.: 216-288

Aderendhülse; Hülse für 6 mm² / AWG 10; mit Kunststoffkragen; galvanisch verzinkt; Elektrolytkupfer; gasdicht aufgecrimpt; gemäß DIN 46228, Teil 4/09.90

www.wago.com/216-288



Art-Nr.: 216-289

Aderendhülse; Hülse für 10 mm² / AWG 8; mit Kunststoffkragen; galvanisch verzinkt; Elektrolytkupfer; gasdicht aufgecrimpt; gemäß DIN 46228, Teil 4/09.90

www.wago.com/216-289



Art-Nr.: 216-413

Aderendhülse; Hülse für 25 mm² / AWG 4; ohne Kunststoffkragen; galvanisch verzinkt; Elektrolytkupfer; gasdicht aufgecrimpt; gemäß DIN 46228, Teil 1/08.92

www.wago.com/216-413



Art-Nr.: 216-414

Aderendhülse; Hülse für 35 mm² / AWG 2; ohne Kunststoffkragen; galvanisch verzinkt; Elektrolytkupfer; gasdicht aufgecrimpt; gemäß DIN 46228, Teil 1/08.92

www.wago.com/216-414



Art-Nr.: 216-424

Aderendhülse; Hülse für 35 mm² / AWG 2; ohne Kunststoffkragen; galvanisch verzinkt; Elektrolytkupfer; gasdicht aufgecrimpt; gemäß DIN 46228, Teil 1/08.92

www.wago.com/216-424

Abschlussplatte



Art-Nr.: 285-327

Trennwand; 2 mm dick; überstehend

www.wago.com/285-327



Art-Nr.: 285-337

Trennwand; 2 mm dick; überstehend

www.wago.com/285-337

Werkzeug



Art-Nr.: 210-721

Betätigungswerkzeug mit teilisoliertem Schaft; Typ 3, Klinge (5,5 x 0,8) mm

www.wago.com/210-721

Brücker

Art-Nr.: 283-402



Querbrücker; isoliert; Nennstrom 70 A

www.wago.com/283-402



Art-Nr.: 283-422

Querbrücker; isoliert; Nennstrom 70 A

www.wago.com/283-422

Allgemeines Zubehör



Art-Nr.: 249-105

Gruppenschildträger

www.wago.com/249-105



Art-Nr.: 283-404

Prüfadapter; 11,6 mm breit; für Prüfstecker Ø 4 mm; passend für Klemmen 1,5 mm² - 16 mm²

www.wago.com/283-404



Art-Nr.: 285-400

Fingerschutzabdeckung; dient als Berührungsschutz für nicht belegte Klemmstellen

www.wago.com/285-400

Beschriftungsmaterial



Art-Nr.: 2009-115

WMB-Inline; für smartPRINTER; auf Rolle; dehnbar 5 - 5,2 mm; unbedruckt; aufrastbar

www.wago.com/2009-115



Art-Nr.: 2009-115/000-002

WMB-Inline; für smartPRINTER; auf Rolle; dehnbar 5 - 5,2 mm; unbedruckt; aufrastbar

www.wago.com/2009-115/000-002



Art-Nr.: 2009-115/000-006

WMB-Inline; für smartPRINTER; auf Rolle; dehnbar 5 - 5,2 mm; unbedruckt; aufrastbar

www.wago.com/2009-115/000-006



Art-Nr.: 2009-115/000-007

WMB-Inline; für smartPRINTER; auf Rolle; dehnbar 5 - 5,2 mm; unbedruckt; aufrastbar

www.wago.com/2009-115/000-007



Art-Nr.: 2009-115/000-012

WMB-Inline; für smartPRINTER; auf Rolle; dehnbar 5 - 5,2 mm; unbedruckt; aufrastbar

www.wago.com/2009-115/000-012



Art-Nr.: 2009-115/000-017

WMB-Inline; für smartPRINTER; auf Rolle; dehnbar 5 - 5,2 mm; unbedruckt; aufrastbar

www.wago.com/2009-115/000-017



Art-Nr.: 2009-115/000-023

WMB-Inline; für smartPRINTER; auf Rolle; dehnbar 5 - 5,2 mm; unbedruckt; aufrastbar

www.wago.com/2009-115/000-023



Art-Nr.: 2009-115/000-024

WMB-Inline; für smartPRINTER; auf Rolle; dehnbar 5 - 5,2 mm; unbedruckt; aufrastbar

www.wago.com/2009-115/000-024



Art-Nr.: 793-501

WMB-Beschriftungskarte; als Karte; nicht dehnbar; unbedruckt; aufrastbar

www.wago.com/793-501



Art-Nr.: 793-501/000-002

WMB-Beschriftungskarte; als Karte; nicht dehnbar; unbedruckt; aufrastbar

www.wago.com/793-501/000-002



Art-Nr.: 793-501/000-005
WMB-Beschriftungskarte; als Karte; nicht dehnbar; unbedruckt; aufrastbar

www.wago.com/793-501/000-005



Art-Nr.: 793-501/000-006
WMB-Beschriftungskarte; als Karte; nicht dehnbar; unbedruckt; aufrastbar

www.wago.com/793-501/000-006



Art-Nr.: 793-501/000-007
WMB-Beschriftungskarte; als Karte; nicht dehnbar; unbedruckt; aufrastbar

www.wago.com/793-501/000-007



Art-Nr.: 793-501/000-012
WMB-Beschriftungskarte; als Karte; nicht dehnbar; unbedruckt; aufrastbar

www.wago.com/793-501/000-012



Art-Nr.: 793-501/000-017
WMB-Beschriftungskarte; als Karte; nicht dehnbar; unbedruckt; aufrastbar

www.wago.com/793-501/000-017



Art-Nr.: 793-501/000-023
WMB-Beschriftungskarte; als Karte; nicht dehnbar; unbedruckt; aufrastbar

www.wago.com/793-501/000-023



Art-Nr.: 793-501/000-024
WMB-Beschriftungskarte; als Karte; nicht dehnbar; unbedruckt; aufrastbar

www.wago.com/793-501/000-024



Art-Nr.: 793-5501
WMB-Beschriftungskarte; als Karte; für Klemmenbreite 5 - 17,5 mm; dehnbar 5 - 5,2 mm; unbedruckt; aufrastbar

www.wago.com/793-5501



Art-Nr.: 793-5501/000-002
WMB-Beschriftungskarte; als Karte; für Klemmenbreite 5 - 17,5 mm; dehnbar 5 - 5,2 mm; unbedruckt; aufrastbar

www.wago.com/793-5501/000-002



Art-Nr.: 793-5501/000-005
WMB-Beschriftungskarte; als Karte; dehnbar 5 - 5,2 mm; unbedruckt; aufrastbar

www.wago.com/793-5501/000-005



Art-Nr.: 793-5501/000-006
WMB-Beschriftungskarte; als Karte; dehnbar 5 - 5,2 mm; unbedruckt; aufrastbar

www.wago.com/793-5501/000-006



Art-Nr.: 793-5501/000-007
WMB-Beschriftungskarte; als Karte; dehnbar 5 - 5,2 mm; unbedruckt; aufrastbar

www.wago.com/793-5501/000-007



Art-Nr.: 793-5501/000-012
WMB-Beschriftungskarte; als Karte; dehnbar 5 - 5,2 mm; unbedruckt; aufrastbar

www.wago.com/793-5501/000-012



Art-Nr.: 793-5501/000-017
WMB-Beschriftungskarte; als Karte; dehnbar 5 - 5,2 mm; unbedruckt; aufrastbar

www.wago.com/793-5501/000-017



Art-Nr.: 793-5501/000-023
WMB-Beschriftungskarte; als Karte; dehnbar 5 - 5,2 mm; unbedruckt; aufrastbar

www.wago.com/793-5501/000-023



Art-Nr.: 793-5501/000-024

WMB-Beschriftungskarte; als Karte; dehnbar 5 - 5,2 mm; unbedruckt; aufrastbar

www.wago.com/793-5501

/000-024

Downloads

smartDATA

CAD Daten

3D Download 285-604

URL

Download

Änderungen vorbehalten.

WAGO Kontakttechnik GmbH & Co. KG

Hansastr. 27

32423 Minden

Telefon: +49571 887-0

E-Mail: info.de@wago.com | Web: www.wago.com

Haben Sie Fragen zu unseren Produkten?

Wir stehen Ihnen telefonisch unter +49 (571) 887-44222 gern zur Verfügung.