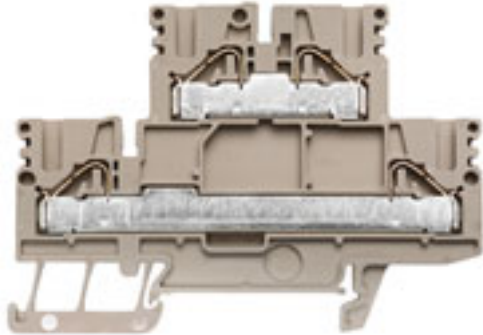


**P-Reihe
PDK 2.5/4**

Weidmüller Interface GmbH & Co. KG
Klingenbergstraße 16
D-32758 Detmold
Germany
Fon: +49 5231 14-0
Fax: +49 5231 14-292083
www.weidmueller.com



Bei den Doppelstock-Reihenklemmen PDK... werden 2 Potentiale in einer Klemme geführt.

Allgemeine Bestelldaten

| | |
|------------|--|
| Best.-Nr. | 1918770000 |
| Typ | PDK 2.5/4 |
| Ausführung | P-Reihe, Doppelstock-Reihenklemme, Bemessungsquerschnitt: 2.5 mm ² , steckbar |
| GTIN (EAN) | 4032248554638 |
| VPE | 50 Stück |

P-Reihe PDK 2.5/4

Weidmüller Interface GmbH & Co. KG
 Klingenbergstraße 16
 D-32758 Detmold
 Germany
 Fon: +49 5231 14-0
 Fax: +49 5231 14-292083
 www.weidmueller.com

Technische Daten

Abmessungen und Gewichte

| | | | |
|--------------|---------|----------------------|---------|
| Länge | 82,5 mm | Breite | 5,1 mm |
| Höhe | 58 mm | Höhe niedrigstbauend | 58,5 mm |
| Nettogewicht | 16,36 g | | |

Temperaturen

| | | | |
|--------------------------------|--------|--------------------------------|--------|
| Betriebstemperatur | | Lagertemperatur | |
| Dauergebrauchstemperatur, min. | -50 °C | Dauergebrauchstemperatur, max. | 120 °C |

Bemessungsdaten IECEx/ATEX

| | | | |
|-------------------------------|--|------------------------------|--------------------------|
| Zertifikat-Nr. (ATEX) | KEMA06ATEX0177U | ATEX-Zertifikat | IECEXKEM06.0032U |
| ATEX-Zertifikat | KEMA06ATEX0177U_e.pdf | Zertifikat-Nr. (IECEX) | IECEXKEM06.0032U |
| IECEX-Zertifikat | IECEXKEM06.0032U_e.pdf | Spannung max (ATEX) | 550 V |
| Strom (ATEX) | 28 A | Leiterquerschnitt max (ATEX) | 4 mm ² |
| Spannung max (IECEX) | 550 V | Strom (IECEX) | 28 A |
| Leiterquerschnitt max (IECEX) | 4 mm ² | Spannung QV | CrossConnectionGuide.pdf |
| Einsatztemperaturbereich | Einsatztemperaturbereich siehe EG- Baumusterprüfbescheinigung/ IECEX-Certificate of Conformity | Kennzeichnung EN 60079-7 | |
| Kennzeichnung Ex-RL 94/9 EG | II 2 G D | | Ex e II |

Bemessungsdaten

| | | | |
|------------------------|---------------------|--------------------|---------------|
| Bemessungsquerschnitt | 2,5 mm ² | Bemessungsspannung | 800 V |
| Bemessungsstoßspannung | 8 kV | Nennstrom | 24 A |
| Strom bei max. Leiter | 28 A | Normen | IEC 60947-7-1 |
| Verschmutzungsgrad | 3 | | |

Bemessungsdaten nach CSA

| | | | |
|-----------------------------|----------------|-----------------------------|--------|
| Zertifikat-Nr. (CSA) | 200039-1751332 | Spannung Gr B (CSA) | 600 V |
| Spannung Gr C (CSA) | 600 V | Strom Gr B (CSA) | 30 A |
| Strom Gr C (CSA) | 30 A | Leiterquerschnitt max (CSA) | 10 AWG |
| Leiterquerschnitt min (CSA) | 26 AWG | | |

Bemessungsdaten nach UL

| | | | |
|--------------------------------------|-----------------|--------------------------------------|--------|
| Leitergr. Factory wiring max (cURus) | 10 AWG | Leitergr. Factory wiring min (cURus) | 26 AWG |
| Leitergr. Field wiring max (cURus) | 10 AWG | Leitergr. Field wiring min (cURus) | 26 AWG |
| Spannung Gr B (cURus) | 600 V | Spannung Gr C (cURus) | 600 V |
| Spannung Gr D (cURus) | 600 V | Strom Gr B (cURus) | 30 A |
| Strom Gr C (cURus) | 30 A | Strom Gr D (cURus) | 5 A |
| Zertifikat-Nr. (cURus) | E60693VOL1SEC82 | | |

P-Reihe PDK 2.5/4

Weidmüller Interface GmbH & Co. KG
 Klingenbergstraße 16
 D-32758 Detmold
 Germany
 Fon: +49 5231 14-0
 Fax: +49 5231 14-292083
 www.weidmueller.com

Technische Daten

Klemmbare Leiter (Bemessungsanschluss)

| | | | |
|--|----------------------|--|---------------------|
| Anschlussart | steckbar | Abisolierlänge | 12 mm |
| Klingenmaß | 3,0 x 0,5 mm | Anzahl Anschlüsse | 4 |
| Klemmbereich, Bemessungsanschluss, min. | 0,13 mm ² | Klemmbereich, Bemessungsanschluss, max. | 6 mm ² |
| Lehrdorn nach 60 947-1 | A3 | Leiteranschlussquerschnitt, eindrätig min. Bemessungsanschluss | 0,5 mm ² |
| Leiteranschlussquerschnitt, eindrätig max. Bemessungsanschluss | 6 mm ² | Leiteranschlussquerschnitt, feindrätig, max. | 4 mm ² |
| Leiteranschlussquerschnitt, feindrätig, min. | 0,5 mm ² | Leiteranschlussquerschnitt, feindrätig mit AEH DIN 46228/1, Bemessungsanschluss, min. | 0,5 mm ² |
| Leiteranschlussquerschnitt, feindrätig mit AEH DIN 46228/1, Bemessungsanschluss, max. | 4 mm ² | Leiteranschlussquerschnitt, feindrätig AEH mit Kunststoffkragen DIN 46228/4, Bemessungsanschluss, min. | 0,5 mm ² |
| Leiteranschlussquerschnitt, feindrätig AEH mit Kunststoffkragen DIN 46228/4, Bemessungsanschluss, max. | 4 mm ² | Zwillings-Aderendhülse, min. | 0,5 mm ² |
| Zwillings-Aderendhülse, max. | 2,5 mm ² | Leiteranschlussquerschnitt AWG, min. | AWG 26 |
| Leiteranschlussquerschnitt AWG, max. | AWG 10 | | |

weitere technische Daten

| | | | |
|---------------|--------------|-------------------------------|----------|
| Ausführung | Doppelklemme | Montageart | gerastet |
| Offene Seiten | rechts | explosionsgeprüfte Ausführung | Nein |

Systemkennwerte

| | | | |
|----------------------------------|---------|------------------------------|----------|
| Produktfamilie | P-Reihe | Anschlussart | steckbar |
| Anzahl der Etagen | 2 | Anzahl Anschlüsse | 4 |
| Anzahl der Klemmstellen je Etage | 2 | Etagen intern gebrückt | Nein |
| Tragschiene | TS 35 | Abschlussplatte erforderlich | Ja |

Werkstoffdaten

| | | | |
|-------------------------------|-------|-------|------|
| Werkstoff | Wemid | Farbe | blau |
| Brennbarkeitsklasse nach UL94 | V-0 | | |

Klassifikationen

| | | | |
|------------|-------------|------------|-------------|
| ETIM 2.0 | EC000898 | ETIM 3.0 | EC000898 |
| UNSPSC | 30-21-18-11 | eClass 4.1 | 27-14-11-31 |
| eClass 5.1 | 27-14-11-31 | eClass 6.0 | 27-14-11-90 |
| eClass 7.0 | 27-14-11-90 | | |

Produkthinweise

| | |
|--------------------------|---|
| Hinweistext Bestelldaten | Für 4 mm ² Leiter, Aderendhülsen mit durchmesseroptimierten Kunststoffkragen verwenden (Nr. 9203630000). |
| Hinweistext Zubehör | Ausführliche Informationen zur Verarbeitung von Zwillingsaderendhülsen finden Sie im Abschnitt P-Reihe Zubehör |

Datenblatt

P-Reihe
PDK 2.5/4

Weidmüller Interface GmbH & Co. KG
Klingenbergstraße 16
D-32758 Detmold
Germany
Fon: +49 5231 14-0
Fax: +49 5231 14-292083
www.weidmueller.com

Technische Daten

Zulassungen

Zulassungen



**P-Reihe
PDK 2.5/4**

Weidmüller Interface GmbH & Co. KG
 Klingenbergstraße 16
 D-32758 Detmold
 Germany
 Fon: +49 5231 14-0
 Fax: +49 5231 14-292083
 www.weidmueller.com

Zubehör

Neutral



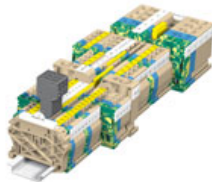
Der **dekafix (DEK)** Markierer ist der universelle Markierer für alle Leitungs- und Steckverbinder sowie Elektronikbaugruppen. Das System eignet sich insbesondere für kurze Zahlenfolgen und umfasst eine große Auswahl an einsatzfertigen Drucken. Die Streifenmontage lässt ein schnelles Aufrasten in einem Arbeitsgang zu. Der Druck ist gut lesbar, kontrastreich und in 5 Breiten erhältlich.

- Große Auswahl an einsatzfertigen Markierern
- Streifenmontage für schnelles Aufrasten
- Verbindermarkierer passend für alle Weidmüller Leitungsverbinder
- Werden als neutrale Karte, MultiCard oder als Standarddruck in Karten angeboten

Allgemeine Bestelldaten

| Best.-Nr. | Typ | Ausführung | GTIN (EAN) | VPE |
|----------------------------|---------------------|--|---------------|-------------|
| 1609801044 | DEK 5/5 MC-10 NE WS | Klemmenmarkierer, MultiCard, 5 x 5 mm, Polyamid, Farbe: weiß | 4008190397111 | 1.000 Stück |

Reduzierhülsen



Durch den Einsatz von Reduzierhülsen wird das Anschließen von Leitern kleinerer Querschnittbereiche vereinfacht. Leiter können sicher, ohne Abspleißen der Litzen, in die Klemmstelle eingeführt werden. Der Leiter wird durch den Einsatz der Reduzierhülse in der Mitte der Leitereinführung zentriert. Eine VPE = 100 x 10-polige Streifen

Allgemeine Bestelldaten

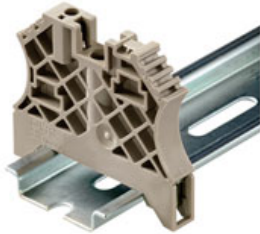
| Best.-Nr. | Typ | Ausführung | GTIN (EAN) | VPE |
|----------------------------|-------------|------------------------|---------------|-----------|
| 1916410000 | PRH 2.5/4/1 | P-Reihe, Reduzierhülse | 4032248549412 | 100 Stück |
| 1916400000 | PRH 2.5/4/2 | P-Reihe, Reduzierhülse | 4032248549009 | 100 Stück |

**P-Reihe
PDK 2.5/4**

Weidmüller Interface GmbH & Co. KG
 Klingenbergstraße 16
 D-32758 Detmold
 Germany
 Fon: +49 5231 14-0
 Fax: +49 5231 14-292083
 www.weidmueller.com

Zubehör

Für Tragschiene TS 35

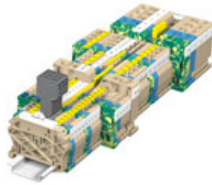


Um einen dauerhaft sicheren Sitz auf der Tragschiene zu gewährleisten und ein Verrutschen zu verhindern hat Weidmüller Endwinkel im Programm. Es sind Ausführungen mit Schraube und schraubenlose Ausführungen erhältlich. Auf den Endwinkeln bestehen Markierungsmöglichkeiten, ebenfalls für Gruppenmarkierer und die Möglichkeit der Aufnahme für Prüfstecker.

Allgemeine Bestelldaten

| Best.-Nr. | Typ | Ausführung | GTIN (EAN) | VPE |
|---------------------------|--------|--------------------|---------------|----------|
| 954000000 | ZEW 35 | Zubehör, Endwinkel | 4008190956264 | 20 Stück |

Abdeckung

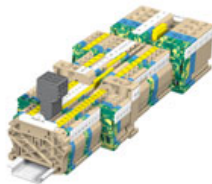


Die VDE-Bestimmungen verlangen, dass Netzanschlussklemmen abgedeckt werden müssen. Dazu bietet Weidmüller gelbe Abdeckungen PAD mit dem Aufdruck eines Warnpfeiles an. Die Abdeckungen werden in der Schraubendreheröffnung der Klemme verrastet und sind in 4-poligen Klemmeinheiten verfügbar.

Allgemeine Bestelldaten

| Best.-Nr. | Typ | Ausführung | GTIN (EAN) | VPE |
|----------------------------|-------------|--|---------------|----------|
| 1916150000 | PAD 2.5/4/4 | P-Reihe, Zubehör, Abdeckung, dunkelbeige, 5.1 mm | 4032248549153 | 80 Stück |

Querverbindung



Für alle Reihenklammen der P-Reihe wird ein steckbares Querverbindungssystem (ZQV) angeboten.

Allgemeine Bestelldaten

| Best.-Nr. | Typ | Ausführung | GTIN (EAN) | VPE |
|----------------------------|------------|---|---------------|----------|
| 1908960000 | ZQV 2.5/20 | Z-Reihe, Zubehör, Querverbinder, für Klemmen, Polzahl: 20 | 4032248535293 | 20 Stück |

**P-Reihe
PDK 2.5/4**

Weidmüller Interface GmbH & Co. KG
 Klingenbergstraße 16
 D-32758 Detmold
 Germany
 Fon: +49 5231 14-0
 Fax: +49 5231 14-292083
 www.weidmueller.com

Zubehör

Schraubendreher



Immer der richtige Dreh:

Weidmüller Schraubendreher-Werkzeuge sind das Ergebnis einer konsequenten Griffkonzeption, das sowohl die menschliche Hand als auch unterschiedliche Arbeitsanforderungen berücksichtigt.

Für jede Schraube die passende Klinge - in vier Griffgrößen

Die Vorteile liegen auf der Hand:

- Anwenderfreundlich: ergonomische Griffgestaltung für ermüdungsfreies Arbeiten
- Anschlussoptimiert: die passende Klinge und die richtige Griffgröße für ein optimales Drehmoment
- Prozesssicher: eine noch einfachere Bedienung für eine noch schnellere Verdrahtung

Das Resultat: Rationelles und fachgerechtes Arbeiten.

Allgemeine Bestelldaten

| Best.-Nr. | Typ | Ausführung | GTIN (EAN) | VPE |
|----------------------------|----------------|---|---------------|---------|
| 9008320000 | SDS 0.5X3.0X80 | Schraubendreher, Klingenbreite (B): 3 mm, Klingenlänge: 80 mm, Klingenstärke (A): 0.5 mm | 4032248056262 | 1 Stück |

Abschlussplatten



Halteplatten, die in der P-Reihe auch die Funktion der Abschlussplatten übernehmen, müssen beim Einsatz der 10 x 3 Sammelschiene alle 200 mm gesetzt werden.

Allgemeine Bestelldaten

| Best.-Nr. | Typ | Ausführung | GTIN (EAN) | VPE |
|----------------------------|---------------|--|---------------|----------|
| 1919720000 | PAP PDK 2.5/4 | P-Reihe, Abschlussplatte, dunkelbeige, 2.5 mm | 4032248556236 | 20 Stück |

**P-Reihe
PDK 2.5/4**

Weidmüller Interface GmbH & Co. KG
Klingenbergstraße 16
D-32758 Detmold
Germany
Fon: +49 5231 14-0
Fax: +49 5231 14-292083
www.weidmueller.com

Zubehör

Neutral



WS-Markierer sind optimal auf Leitungsverbinder der W-Reihe abgestimmt. Dank ihrer Systemkompatibilität lassen sich WS-Schilder auch auf der I-Reihe sowie der Z-Reihe einsetzen. Die großen Beschriftungsflächen erlauben neben langen Beschriftungsketten auch eine mehrzeilige Aufteilung.

WS-Markierer eignen sich besonders für eine Beschriftung mit langen, individuell erstellten Zeichenfolgen. Durch das bewährte MultiCard-Format ist eine Beschriftung mit **Laser, PrintJet, Plotter** oder **MC-Mobilo** möglich.

- In Streifen oder einzeln montierbar
- Markierer im bewährten MultiCard-Format

Allgemeine Bestelldaten

| Best.-Nr. | Typ | Ausführung | GTIN (EAN) | VPE |
|----------------------------|--------------------|---|---------------|-----------|
| 1635000000 | WS 10/5 MC NE WS | Klemmenmarkierer, MultiCard, 10 x 5 mm, Polyamid, Farbe: weiß | 4008190261948 | 720 Stück |
| 1792000000 | WS 10/5 MC M NE WS | Klemmenmarkierer, MultiCard, 10 x 5 mm, Polyamid, Farbe: weiß | 4032248223862 | 720 Stück |

ZQV 2.5



Weidmüller bietet Anwender von Reihenklemmen der Z-Reihe ein umfangreiches Zubehör an, das in allen Aufgabenstellungen eine passende Lösung auch über Standardfunktionen hinaus ermöglicht. Das Zubehör unterliegt den gleichen Qualitätsanforderungen wie die Reihenklemmen selbst.

Allgemeine Bestelldaten

| Best.-Nr. | Typ | Ausführung | GTIN (EAN) | VPE |
|----------------------------|------------|---|---------------|----------|
| 1608860000 | ZQV 2.5/2 | Z-Reihe, Zubehör, Querverbinder, für Klemmen, Polzahl: 2 | 4008190123680 | 60 Stück |
| 1608940000 | ZQV 2.5/10 | Z-Reihe, Zubehör, Querverbinder, für Klemmen, Polzahl: 10 | 4008190099060 | 20 Stück |
| 1608870000 | ZQV 2.5/3 | Z-Reihe, Zubehör, Querverbinder, für Klemmen, Polzahl: 3 | 4008190061630 | 60 Stück |
| 1608880000 | ZQV 2.5/4 | Z-Reihe, Zubehör, Querverbinder, für Klemmen, Polzahl: 4 | 4008190082208 | 60 Stück |