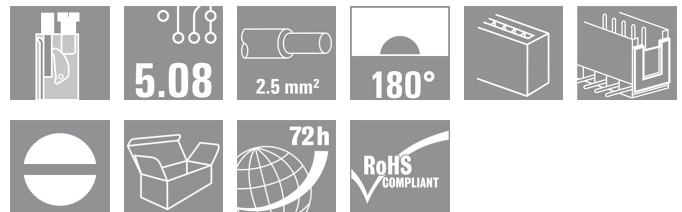


## Serie BL/SL 5.08 SLT 5.08/08/180B SN OR BX

**Weidmüller Interface GmbH & Co. KG**  
 Klingenbergstraße 16  
 D-32758 Detmold  
 Germany  
 Fon: +49 5231 14-0  
 Fax: +49 5231 14-292083  
 www.weidmueller.com



Stiftsteckern mit Schraubanschluss in Top-Anschluss-technik für Leiteranschluss. Die Stiftstecker bieten Platz für Beschriftungen und können kodiert werden.

- 0,2 - 2,5 mm<sup>2</sup> (IEC) / 26 - 14 AWG (UL)
- 400 V (IEC) / 300 V (UL)
- 16 A (IEC) / 10 A (UL)

### Allgemeine Bestelldaten

Best.-Nr.	<a href="#">1611770000</a>
Typ	SLT 5.08/08/180B SN OR BX
Ausführung	Leiterplattensteckverbinder, Stiftstecker, 5.08 mm, Polzahl: 8, 180°, TOP Anschluss, Klemmbereich, Bemessungsanschluss, max.: 2.5 mm <sup>2</sup> , Box
GTIN (EAN)	4008190192655
VPE	50 Stück
Produkt-Kennzahlen	IEC: 400 V / 16 A / 0.2 - 2.5 mm <sup>2</sup> UL: 300 V / 10 A / AWG 26 - AWG 14
Verpackung	Box

## Serie BL/SL 5.08 SLT 5.08/08/180B SN OR BX

**Weidmüller Interface GmbH & Co. KG**  
 Klängenbergstraße 16  
 D-32758 Detmold  
 Germany  
 Fon: +49 5231 14-0  
 Fax: +49 5231 14-292083  
 www.weidmueller.com

## Technische Daten

### Abmessungen und Gewichte

Nettogewicht 22,86 g

### Systemkennwerte

Produktfamilie	Serie BL/SL 5.08	Leiter-Anschluss technik	TOP Anschluss
Leiter-Abgangsrichtung	180°	Raster in mm (P)	5,08 mm
Raster in Zoll (P)	0,2 inch	Polzahl	8
Anzahl Reihen	1	Schraubendreherklinge	0,6 x 3,5
Schraubendreherklinge Norm	DIN 5264	Anzugsdrehmoment, min.	0,4 Nm
Anzugsdrehmoment, max.	0,5 Nm	Klemmschraube	M 2,5
Abisolierlänge	13 mm	L1 in mm	35,56 mm
L1 in Zoll	1,4 inch	Berührungsschutz nach DIN VDE 57 106	fingers. gesteckt/ handrücktens. ungest.

### Werkstoffdaten

Isolierstoff	PBT	Farbe	orange
Farbtabelle (ähnlich)	RAL 2000	Brennbarkeitsklasse nach UL94	V-0
CTI	≥ 200	Kontaktmaterial	CuSn
Kontaktfläche	verzinkt	Dauergebrauchstemperatur, min.	-25 °C
Dauergebrauchstemperatur, max.	100 °C		

### Anschließbare Leiter

Klemmbereich, Bemessungsanschluss, min.	0,13 mm <sup>2</sup>	Klemmbereich, Bemessungsanschluss, max.	2,5 mm <sup>2</sup>
Leiteranschlussquerschnitt AWG, min.	AWG 26	Leiteranschlussquerschnitt AWG, max.	AWG 14
eindrätig, min. H05(07) V-U	0,2 mm <sup>2</sup>	eindrätig, max. H05(07) V-U	2,5 mm <sup>2</sup>
feindrätig, min. H05(07) V-K	0,2 mm <sup>2</sup>	feindrätig, max. H05(07) V-K	1,5 mm <sup>2</sup>
mit Aderendhülse nach DIN 46 228/1, min.	0,2 mm <sup>2</sup>	mit Aderendhülse nach DIN 46 228/1, max.	1,5 mm <sup>2</sup>
mit AEH mit Kragen DIN 46 228/4, min.	0,2 mm <sup>2</sup>	mit AEH mit Kragen DIN 46 228/4, max.	1,5 mm <sup>2</sup>
Lehrdorn nach EN 60999 a x b; ø	2,4 mm x 1,5 mm ; 2,4 mm		

### Bemessungsdaten nach DIN IEC

Bemessungsstrom, min. Polzahl (Tu=20°C)	16 A	Bemessungsstrom, max. Polzahl (Tu=20°C)	12,5 A
Bemessungsstrom, Polzahl (Tu=40°C), min.	13 A	Bemessungsstrom, Polzahl (Tu=40°C), max.	11 A
Bemessungsspannung bei Überspannungsk./Verschmutzungsgrad II/2	400 V	Bemessungsspannung bei Überspannungsk./Verschmutzungsgrad III/2	400 V
Bemessungsspannung bei Überspannungsk./Verschmutzungsgrad III/3	250 V	Bemessungsstoßspannung bei Überspannungsk./Verschmutzungsgrad II/2	4 kV
Bemessungsstoßspannung bei Überspannungsk./Verschmutzungsgrad III/2	4 kV	Bemessungsstoßspannung bei Überspannungsk./Verschmutzungsgrad III/3	4 kV
Kurzzeitstromfestigkeit	3 x 1s mit 120 A		

**Datenblatt**

**Serie BL/SL 5.08  
SLT 5.08/08/180B SN OR BX**

**Weidmüller Interface GmbH & Co. KG**  
Klingenbergstraße 16  
D-32758 Detmold  
Germany  
Fon: +49 5231 14-0  
Fax: +49 5231 14-292083  
www.weidmueller.com

**Technische Daten**

**Nenndaten nach CSA**

Institut (CSA)



Nennspannung (Use group B)

300 V

Nennstrom (Use group B) 10 A

Nennspannung (Use group D) 300 V

Nennstrom (Use group D) 10 A

Leiteranschlussquerschnitt AWG, min. AWG 26

Leiteranschlussquerschnitt AWG, max. AWG 14

**Nenndaten nach UL 1059**

Institut (UR)



Nennspannung (Use group B)

300 V

Nennstrom (Use group B) 10 A

Nennspannung (Use group D) 300 V

Nennstrom (Use group D) 10 A

Leiteranschlussquerschnitt AWG, min. AWG 26

Leiteranschlussquerschnitt AWG, max. AWG 14

**Klassifikationen**

ETIM 3.0	EC001284	UNSPSC	30-21-18-10
eClass 4.1	27-26-07-01	eClass 5.1	27-26-07-04
eClass 6.0	27-26-07-04	eClass 7.0	27-44-04-02

**Hinweise**

Hinweise

- Weitere Farben auf Anfrage
- Bemessungsstrom bezogen auf Bemessungsquerschnitt und min. Polzahl
- AEH ohne Kunststoffkragen nach DIN 46228/1
- AEH mit Kunststoffkragen nach DIN 46228/4
- Crimpform A für AEH des Crimpwerkzeuges PZ 6/5 für größten Leiterquerschnitt empfohlen
- Zeichnungsangabe P = Raster
- Bemessungsdaten sind bezogen auf das jeweilige Bauteil. Luft- und Kriechstrecken zu anderen Bauteilen sind entsprechend der jeweils relevanten Anwendungsnormen zu gestalten.

**Zulassungen**

Zulassungen

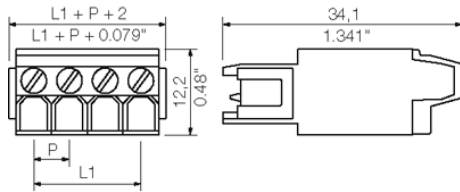


**Datenblatt**

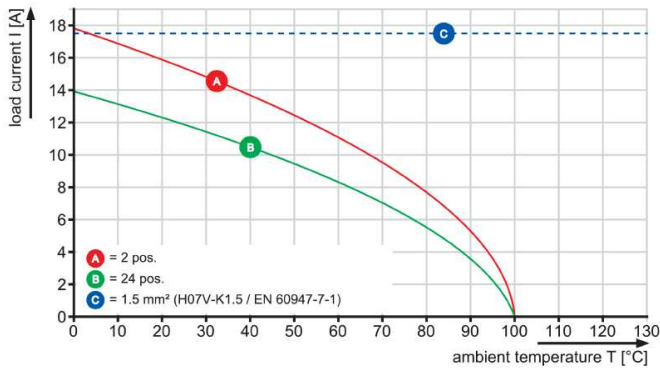
**Serie BL/SL 5.08**  
**SLT 5.08/08/180B SN OR BX**

**Weidmüller Interface GmbH & Co. KG**  
 Klingenbergstraße 16  
 D-32758 Detmold  
 Germany  
 Fon: +49 5231 14-0  
 Fax: +49 5231 14-292083  
 www.weidmueller.com

**Zeichnungen**



BLL 5.08/.../90 - SLT 5.08/.../180



**Datenblatt**

**Serie BL/SL 5.08  
SLT 5.08/08/180B SN OR BX**

**Weidmüller Interface GmbH & Co. KG**  
Klingenbergstraße 16  
D-32758 Detmold  
Germany  
Fon: +49 5231 14-0  
Fax: +49 5231 14-292083  
www.weidmueller.com

**Zubehör**

**Kodierelemente**



**Verbindet nur, was auch zusammengehört: Der richtige Anschluss an der richtigen Stelle.**

Kodierelemente und Verdreh Sicherungen stellen eine eindeutige Zuordnung von Anschlusselementen im Herstellprozess und bei der Bedienung sicher. Die Kodier- und Verdrehschutzelemente werden vor der Bestückung oder während der Kabelkonfektionierung eingeschoben. Die Alternative bei Weidmüller: Einfach online im Variantenkonfigurator individuell konfigurieren und fertig vorkodiert erhalten.

Eine Fehlbestückung auf der Leiterplatte sowie ein Fehlstecken von Anschlusselementen ist nicht mehr möglich.

Der Vorteil: Keine Fehlersuche bei der Fertigung und keine Fehlbedienung durch den Anwender.

**Allgemeine Bestelldaten**

Best.-Nr.	Typ	Ausführung	GTIN (EAN)	VPE	Produkt-Kennzahlen
<a href="#">1573010000</a>	BLZ/SL KO OR	Leiterplattensteckverbinder, Zubehör, Kodierelement, orange, Polzahl: 1	4008190048396	100 Stück	
<a href="#">1545710000</a>	BLZ/SL KO SW	Leiterplattensteckverbinder, Zubehör, Kodierelement, schwarz, Polzahl: 1	4008190087142	50 Stück	

## Serie BL/SL 5.08 SLT 5.08/08/180B SN OR BX

**Weidmüller Interface GmbH & Co. KG**  
 Klingenbergstraße 16  
 D-32758 Detmold  
 Germany  
 Fon: +49 5231 14-0  
 Fax: +49 5231 14-292083  
 www.weidmueller.com

## Zubehör

### Befestigungsblöcke



#### Kleines Bauteil, große Wirkung:

Anrastbare Befestigungselemente erhöhen die mechanische Belastbarkeit der gesamten Steckverbindung durch

- zusätzliche Sicherung der Stiftleiste auf der Leiterplatte
- vibrations sichere Verschraubung der Buchsen- mit der Stiftleiste

Optional anrastbar oder fertig vormontiert - immer die passende Lösung:

- stabile, passgenaue Schwalbenschwanz-Verrastung
- Metallgewindeeinsätze für hohe Belastung
- einsetzbar für alle Abgangsrichtungen

Soviel Stabilität wie nötig, so wenig Aufwand wie möglich:

- hohe Belastbarkeit für häufiges Verschrauben
- vollständiges Set für einfache Auswahl

Das Ergebnis: Mehr Ausfallsicherheit für die Lötstellen, die Kontakte und die gesamte Baugruppe bei mechanischem Stress wie z.B. Vibrationen und Zugbelastung.

### Allgemeine Bestelldaten

Best.-Nr.	Typ	Ausführung	GTIN (EAN)	VPE	Produkt-Kennzahlen
<a href="#">1626880000</a>	SLA BB12R SW	Leiterplattensteckverbinder, 4008190198213 100 Stück Zubehör, Befestigungsblock, schwarz, Polzahl: 1			
<a href="#">1723460000</a>	SLA BB5R OR	Leiterplattensteckverbinder, 4008190366018 20 Stück Zubehör, Befestigungsblock, orange, Polzahl: 1			
<a href="#">1307570000</a>	BBDF OR	Leiterplattensteckverbinder, 4050118109566 100 Stück Befestigungsblock, orange			
<a href="#">1723490000</a>	SLA BB2R SW	Leiterplattensteckverbinder, 4008190366049 20 Stück Zubehör, Befestigungsblock, schwarz, Polzahl: 1			
<a href="#">1692340000</a>	SLA BB11R SW	Leiterplattensteckverbinder, 4008190864965 20 Stück Zubehör, Befestigungsblock, schwarz, Polzahl: 1			
<a href="#">1723520000</a>	SLA BB6R SW	Leiterplattensteckverbinder, 4008190366070 20 Stück Zubehör, Befestigungsblock, schwarz, Polzahl: 1			
<a href="#">1723470000</a>	SLA BB6R OR	Leiterplattensteckverbinder, 4008190366025 20 Stück Zubehör, Befestigungsblock, orange, Polzahl: 1			

## Serie BL/SL 5.08 SLT 5.08/08/180B SN OR BX

**Weidmüller Interface GmbH & Co. KG**  
 Klingenbergstraße 16  
 D-32758 Detmold  
 Germany  
 Fon: +49 5231 14-0  
 Fax: +49 5231 14-292083  
 www.weidmueller.com

## Zubehör

<a href="#">1593450000</a> SLA BB12R OR	Leiterplattensteckverbinder, 4008190122164 100 Stück Zubehör, Befestigungsblock, orange, Polzahl: 1
<a href="#">1723480000</a> SLA BB1R SW	Leiterplattensteckverbinder, 4008190366032 20 Stück Zubehör, Befestigungsblock, schwarz, Polzahl: 1
<a href="#">1723510000</a> SLA BB5R SW	Leiterplattensteckverbinder, 4008190366063 20 Stück Zubehör, Befestigungsblock, schwarz, Polzahl: 1
<a href="#">1307580000</a> BBDF BK	Leiterplattensteckverbinder, 4050118109764 100 Stück Befestigungsblock, schwarz
<a href="#">1604120000</a> SLA BB11R OR	Leiterplattensteckverbinder, 4008190182977 20 Stück Zubehör, Befestigungsblock, orange, Polzahl: 1
<a href="#">1723430000</a> SLA BB1R OR	Leiterplattensteckverbinder, 4008190365981 20 Stück Zubehör, Befestigungsblock, orange, Polzahl: 1
<a href="#">1723440000</a> SLA BB2R OR	Leiterplattensteckverbinder, 4008190365998 20 Stück Zubehör, Befestigungsblock, orange, Polzahl: 1

## weiteres Zubehör



### Keine Aufgabe ist zu klein für die optimale Lösung.

Verbinden ist nicht alles - wo Potenziale geprüft, zusammengefasst oder auch getrennt werden müssen, steckt die Lösung oft im Detail.

Ein System ist kein System ohne die kleinen, aber nützlichen Details:

- Prüfstecker - ermöglicht den sicheren Abgriff an Prüfbuchsen
- Querverbinder - schafft eine kontaktsichere Potentialverteilung direkt am Anschluss
- Abteiltrennelemente - teilt eine hochpolige Stiftleiste in mehrere separate Buchsenleisten-Steckplätze auf
- Verriegelungen und Rasthaken - die optionale vibrationsbeständige Verrastung bzw. Sicherung für Buchsen- und Stiftleisten

Fertigungsbegleitend und Anwendungsgerecht - mehr Zubehör = weniger Aufwand

## Allgemeine Bestelldaten

Best.-Nr.	Typ	Ausführung	GTIN (EAN)	VPE	Produkt-Kennzahlen
<a href="#">1770240000</a>	SL AT SW	Leiterplattensteckverbinder, 4032248117710 100 Stück Zubehör,			

**Datenblatt****Serie BL/SL 5.08  
SLT 5.08/08/180B SN OR BX****Weidmüller Interface GmbH & Co. KG**  
Klingenbergstraße 16  
D-32758 Detmold  
Germany  
Fon: +49 5231 14-0  
Fax: +49 5231 14-292083  
www.weidmueller.com**Zubehör**Abteiltrennelement,  
schwarz, Polzahl: 1[1598300000](#) SL AT ORLeiterplattensteckverbinder, 4008190189266 100 Stück  
Zubehör,  
Abteiltrennelement, orange,  
Polzahl: 1