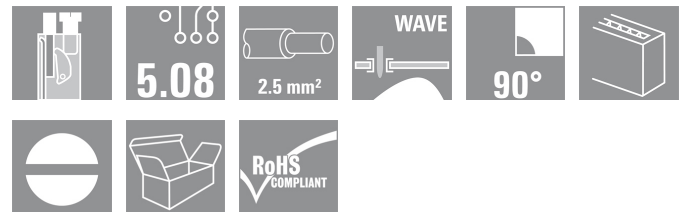
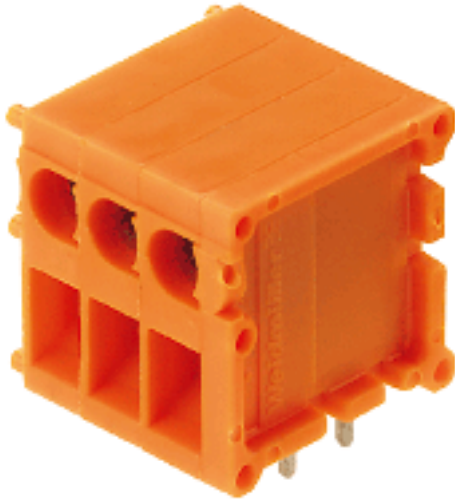


TOP1.5GS TOP1.5GS16/90 5 2STI OR

Weidmüller Interface GmbH & Co. KG
 Klingenbergstraße 16
 D-32758 Detmold
 Germany
 Fon: +49 5231 14-0
 Fax: +49 5231 14-292083
 www.weidmueller.com



Leitereinführung und Schraubanschluss in einer Richtung, bietet die Leiterplatten-Klemme im Raster 5,08 für Leiterquerschnitte bis 2,5 mm². Leiterabgangsrichtung in 90° und 180° Ausführung.

- 0,20 - 2,5 mm² (IEC) / 26 - 14 AWG (UL)
- 630 V (IEC) / 300 V (UL)
- 24 A (IEC) / 10 A (UL)

Allgemeine Bestelldaten

| | |
|--------------------|--|
| Best.-Nr. | 0642360000 |
| Typ | TOP1.5GS16/90 5 2STI OR |
| Ausführung | Leiterplattenklemme, 5.08 mm, Polzahl: 16, 90°, Lötstiftlänge (l): 3.5 mm, verzinkt, orange, TOP Anschluss, Klemmbereich, Bemessungsanschluss, max.: 2.5 mm ² , Box |
| GTIN (EAN) | 4008190168926 |
| VPE | 20 Stück |
| Produkt-Kennzahlen | IEC: 630 V / 24 A / 0.5 - 2.5 mm ² UL: 300 V / 10 A / AWG 26 - AWG 14 |
| Verpackung | Box |

Erstellungs-Datum 20. Februar 2013 19:45:39 MEZ

TOP1.5GS TOP1.5GS16/90 5 2STI OR

Weidmüller Interface GmbH & Co. KG
 Klingenbergstraße 16
 D-32758 Detmold
 Germany
 Fon: +49 5231 14-0
 Fax: +49 5231 14-292083
 www.weidmueller.com

Technische Daten

Abmessungen und Gewichte

Nettogewicht 56,8 g

Systemkennwerte

| | | | |
|--------------------------------------|--------------|--|---------------|
| Produktfamilie | TOP1.5GS | Leiter-Anschluss technik | TOP Anschluss |
| Montage auf der Leiterplatte | Lötanschluss | Leiter-Abgangsrichtung | 90° |
| Raster in mm (P) | 5,08 mm | Raster in Zoll (P) | 0,2 inch |
| Polzahl | 16 | Kundenseitig anreihbar | Nein |
| Anzahl Reihen | 1 | Lötstiftlänge (l) | 3,5 mm |
| Bestückungsloch-Durchmesser (D) | 1,3 mm | Bestückungsloch-Durchmesser Toleranz (D) | + 0,1 mm |
| Anzahl Lötstifte pro Pol | 2 | Schraubendreherklinge | 0,6 x 3,5 |
| Schraubendreherklinge Norm | DIN 5264 | Anzugsdrehmoment, min. | 0,4 Nm |
| Anzugsdrehmoment, max. | 0,5 Nm | Klemmschraube | M 2,5 |
| Abisolierlänge | 10 mm | L1 in mm | 76,2 mm |
| L1 in Zoll | 3 inch | Berührungsschutz nach DIN VDE 0470 | IP 20 |
| Berührungsschutz nach DIN VDE 57 106 | fingersicher | | |

Werkstoffdaten

| | | | |
|-------------------------------|------|--------------------|----------|
| Isolierstoff | PA | Farbe | orange |
| Brennbarkeitsklasse nach UL94 | V-2 | CTI | ≥ 600 |
| Kontaktmaterial | CuZn | Kontakt oberfläche | verzinkt |
| Kontaktbasismaterial | CuZn | | |

Anschließbare Leiter

| | | | |
|--|----------------------|--|---------------------|
| Klemmbereich, Bemessungsanschluss, min. | 0,13 mm ² | Klemmbereich, Bemessungsanschluss, max. | 2,5 mm ² |
| Leiteranschlussquerschnitt AWG, min. | AWG 26 | Leiteranschlussquerschnitt AWG, max. | AWG 14 |
| eindrätig, min. H05(07) V-U | 0,5 mm ² | eindrätig, max. H05(07) V-U | 2,5 mm ² |
| feindrätig, min. H05(07) V-K | 0,5 mm ² | feindrätig, max. H05(07) V-K | 2,5 mm ² |
| mit Aderendhülse nach DIN 46 228/1, min. | 0,5 mm ² | mit Aderendhülse nach DIN 46 228/1, max. | 2,5 mm ² |
| mit AEH mit Kragen DIN 46 228/4, min. | 0,5 mm ² | mit AEH mit Kragen DIN 46 228/4, max. | 2,5 mm ² |
| Lehrdorn nach EN 60999 a x b; ø | 2,4 mm x 1,5 mm | | |

Bemessungsdaten nach DIN IEC

| | | | |
|---|------------------|---|--------|
| Bemessungsstrom, min. Polzahl (Tu=20°C) | 24 A | Bemessungsstrom, max. Polzahl (Tu=20°C) | 19 A |
| Bemessungsstrom, Polzahl (Tu=40°C), min. | 21 A | Bemessungsstrom, Polzahl (Tu=40°C), max. | 16 A |
| Bemessungsspannung bei Überspannungsk./Verschmutzungsgrad II/2 | 630 V | Bemessungsspannung bei Überspannungsk./Verschmutzungsgrad III/2 | 320 V |
| Bemessungsspannung bei Überspannungsk./Verschmutzungsgrad III/3 | 250 V | Bemessungsstoßspannung bei Überspannungsk./Verschmutzungsgrad II/2 | 2,5 kV |
| Bemessungsstoßspannung bei Überspannungsk./Verschmutzungsgrad III/2 | 2,5 kV | Bemessungsstoßspannung bei Überspannungsk./Verschmutzungsgrad III/3 | 2,5 kV |
| Kurzzeitstromfestigkeit | 3 x 1s mit 120 A | | |

Erstellungs-Datum 20. Februar 2013 19:45:39 MEZ

Datenblatt

TOP1.5GS
TOP1.5GS16/90 5 2STI OR

Weidmüller Interface GmbH & Co. KG
 Klingenbergstraße 16
 D-32758 Detmold
 Germany
 Fon: +49 5231 14-0
 Fax: +49 5231 14-292083
 www.weidmueller.com

Technische Daten

Nenndaten nach CSA

Institut (CSA)



Nennspannung (Use group B)

300 V

Nennstrom (Use group B) 10 A

Nennspannung (Use group D) 300 V

Nennstrom (Use group D) 10 A

Leiteranschlussquerschnitt AWG, min. AWG 26

Leiteranschlussquerschnitt AWG, max. AWG 14

Nenndaten nach UL 1059

Nennspannung (Use group B) 300 V

Nennstrom (Use group B) 10 A

Nennspannung (Use group D) 300 V

Nennstrom (Use group D) 10 A

Leiteranschlussquerschnitt AWG, min. AWG 26

Leiteranschlussquerschnitt AWG, max. AWG 14

Klassifikationen

ETIM 3.0

EC001284

UNSPSC

30-21-18-01

eClass 6.0

27-26-11-01

eClass 7.0

27-44-04-01

Hinweise

Hinweise

- Weitere Farben auf Anfrage
- Bemessungsstrom bezogen auf Bemessungsquerschnitt und min. Polzahl
- AEH ohne Kunststoffkragen nach DIN 46228/1
- AEH mit Kunststoffkragen nach DIN 46228/4
- Crimpform A für AEH des Crimpwerkzeuges PZ 6/5 für größten Leiterquerschnitt empfohlen
- Zeichnungsangabe P = Raster
- Bemessungsdaten sind bezogen auf das jeweilige Bauteil. Luft- und Kriechstrecken zu anderen Bauteilen sind entsprechend der jeweils relevanten Anwendungsnormen zu gestalten.

Zulassungen

Zulassungen



Downloads

CAD Library (P-CAD Format - ASCII) [TOP 1.5GS.LIA](#)

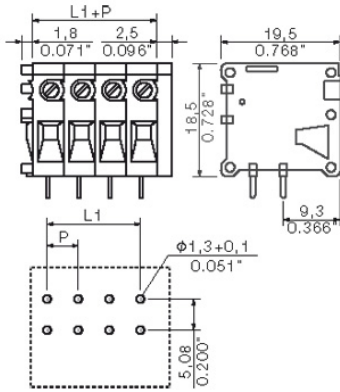
CAD Library (P-CAD Format - Standard) [TOP 1.5GS.LIB](#)

[3D Modell](#)

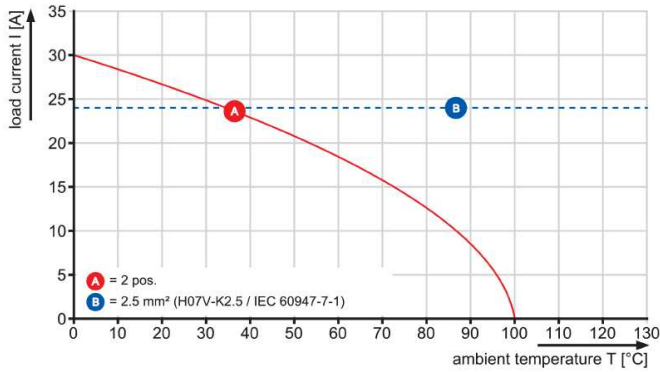
TOP1.5GS TOP1.5GS16/90 5 2STI OR

Weidmüller Interface GmbH & Co. KG
 Klingenbergstraße 16
 D-32758 Detmold
 Germany
 Fon: +49 5231 14-0
 Fax: +49 5231 14-292083
 www.weidmueller.com

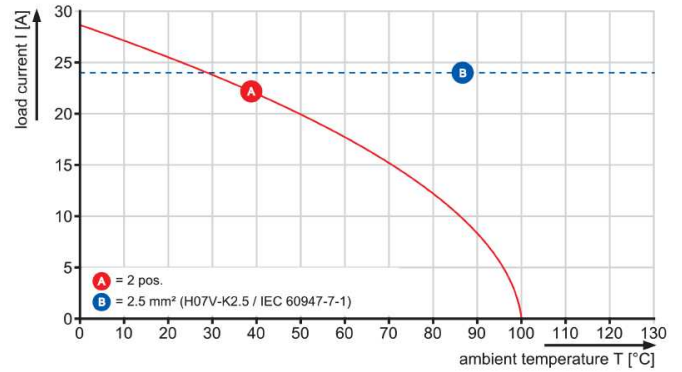
Zeichnungen



TOP 1.5GS/./90-5.08



TOP 1.5GS/./180-5.08



Datenblatt

**TOP1.5GS
TOP1.5GS16/90 5 2STI OR**

Weidmüller Interface GmbH & Co. KG
Klingenbergstraße 16
D-32758 Detmold
Germany
Fon: +49 5231 14-0
Fax: +49 5231 14-292083
www.weidmueller.com

Zubehör

Befestigungsblöcke



Kleines Bauteil, große Wirkung:

Anrastbare Befestigungselemente erhöhen die mechanische Belastbarkeit der Leiterplatten-Klemmen als Schnittstelle zur Applikation.

Optional anrastbar oder fertig vormontiert - immer die passende Lösung:

- stabile, passgenaue Schwalbenschwanz-Verrastung
- Metallgewindeeinsätze für hohe Belastung
- einsetzbar für alle Abgangsrichtungen

Soviel Stabilität wie nötig, so wenig Aufwand wie möglich:

- hohe Belastbarkeit für häufiges Verschrauben
- vollständiges Set für einfache Auswahl

Das Ergebnis: Mehr Ausfallsicherheit für die Lötstellen, die Kontakte und die gesamte Baugruppe bei mechanischem Stress wie z.B. Vibrationen und Zugbelastung.

Allgemeine Bestelldaten

| Best.-Nr. | Typ | Ausführung | GTIN (EAN) | VPE | Produkt-Kennzahlen |
|----------------------------|----------------|--|---------------|----------|--------------------|
| 1539860000 | TOP1.5GS BB OR | Leiterplattenklemme, Zubehör, Befestigungsblock, orange, Polzahl: 1 | 4008190061692 | 20 Stück | |