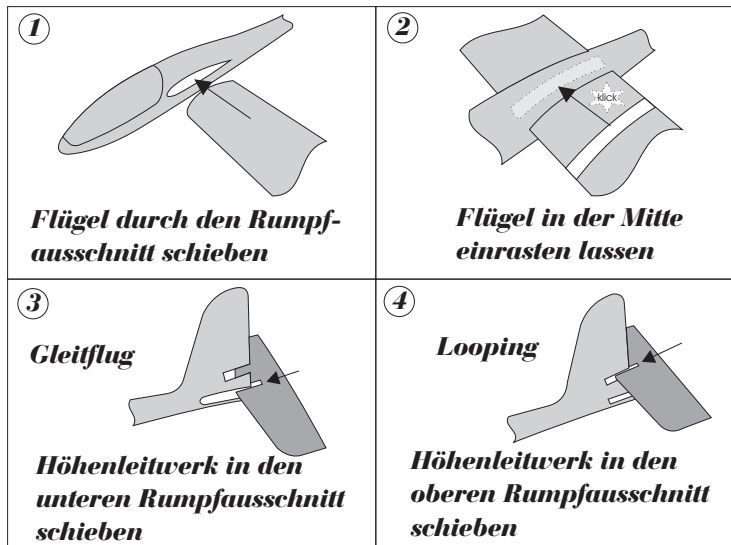
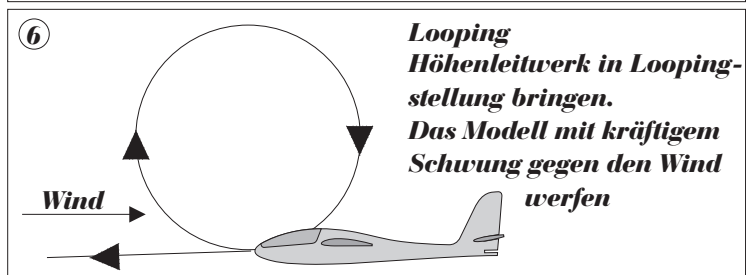


FELIX-iQ

Montage- und Fluganleitung



Achtung: beim Umstecken des Höhenleitwerkes Rumpf immer am Ende anfassen



VORSICHT: Bei Betrieb auf harten Untergründen wie Asphalt, Pflaster, Steinboden oder ähnlichem kann das Material durch die Scheuerwirkung abgenutzt werden.

Dies ist kein Reklamationsgrund

Reparatur:

Risse oder Brüche können mit Heissklebepistole oder handelsüblichen Klebstoff (bevorzugt Schaumkleber) problemlos behoben werden. **Sekundenkleber ist nicht geeignet.**

Achtung:

Nicht für Kinder unter 3 Jahren geeignet

Erstreckungsgefahr wegen verschluckbarer Kleinteile

Nicht in der Nähe elektrischer Freileitungen benutzen

Nur auf freien Flächen verwenden

Nicht auf Augen oder Gesicht zielen

Anschrift und Hinweise aufbewahren

Miniprop GmbH, Heinrich Diehl Str. 2, 90552 Röthenbach