

Leistungsschalter 3VA1 IEC Frame 160 Schaltvermögenklasse M  
 $I_{cu}=55kA @ 415V$  3-polig, Anlagenschutz TM210, FTFM,  $I_n=63A$   
 Überlastschutz  $I_r=63A$  fest eingestellt Kurzschlusschutz  $I_i=10 \times I_n$   
 Schraubenflachanschluss 2 Hilfsschalter HQ



| Ausführung   |                          |
|--|--------------------------|
| Produkt-Markename  | SETRON                   |
| Produkt-Bezeichnung  | Kompaktleistungsschalter |
| Ausführung des Produkts  | Anlagenschutz            |
| Ausführung des Überstromauslösers  | TM210                    |
| Schutzfunktion des Überstromauslösers                                      | LI                       |
| Polzahl  | 3                        |
| Ausführung des Hilfsauslösers  | ohne Hilfsauslöser       |
| Ausführung des Hilfsschalters  | 2 Hilfsschalter HQ       |
| Allgemeine technische Daten  |                          |
| Bemessungsisolationsspannung $U_i$   | 800 V                    |
| Maximale Bemessungsbetriebsspannung $U_e$ bei AC 50/60 Hz                  | 690 V                    |
| Maximale Bemessungsbetriebsspannung $U_e$ bei DC                           | 500 V                    |
| mechanische Lebensdauer (Schaltspiele) / typisch                           | 15 000                   |
| Elektrische Lebensdauer (Schaltspiele) / bei AC-1 / bei 380/415 V 50/60 Hz | 8 000                    |
| N-pol Schutz nachrüstbar   | Nein                     |
| Ausführung der Erdschlussüberwachung                                       | Ohne                     |

|                          |         |
|--------------------------|---------|
| Produktfunktion          |         |
| • Kommunikationsfunktion | Nein    |
| • Phasenausfallerkennung | Nein    |
| • sonstige Messfunktion  | Nein    |
| Nettogewicht             | 0,96 kg |

### Strom

|   |         |
|---|---------|
| Maximaler Bemessungsdauerstrom der Baugröße | 160 A   |
| Bemessungsdauerstrom $I_u$                  | 63 A    |
| Betriebsstrom                               |         |
| • bei 40 °C                                 | 63 A    |
| • bei 45 °C                                 | 63 A    |
| • bei 50 °C                                 | 63 A    |
| • bei 55 °C                                 | 60,48 A |
| • bei 60 °C                                 | 59,22 A |
| • bei 65 °C                                 | 57,96 A |
| • bei 70 °C                                 | 56,7 A  |

### Schaltvermögen gemäß IEC 60947

|   |         |
|---|---------|
| Schaltvermögensklasse des Leistungsschalters            | M       |
| Ausschaltvermögen Grenzkurzschlussstrom ( $I_{cu}$ )    |         |
| • bei 240 V   | 85 kA   |
| • bei 415 V   | 55 kA   |
| • bei 440 V   | 36 kA   |
| • bei 690 V   | 10 kA   |
| Ausschaltvermögen Betriebskurzschlussstrom ( $I_{cs}$ ) |         |
| • bei 240 V   | 85 kA   |
| • bei 415 V   | 55 kA   |
| • bei 440 V   | 36 kA   |
| • bei 690 V   | 5 kA    |
| Einschaltvermögen Kurzschlussstrom ( $I_{cm}$ )         |         |
| • bei 240 V   | 187 kA  |
| • bei 415 V   | 121 kA  |
| • bei 440 V   | 75,6 kA |
| • bei 690 V   | 17 kA   |

### Einstellbare Parameter

|  |       |
|--|-------|
| einstellbarer Ansprechwert Strom / $I_r$ min.                    | 63 A  |
| einstellbarer Ansprechwert Strom / $I_r$ max.                    | 63 A  |
| einstellbarer Ansprechwert Zeit / $t_r$ min.                     | 1     |
| einstellbarer Ansprechwert Zeit / $t_r$ max.                     | 1     |
| Kurzzeitverzögerung / Kennlinientype umschaltbar / $I_2t=ON/OFF$ | Nein  |
| einstellbarer Ansprechwert Strom / $I_i$ min.                    | 630 A |

|   |                                    |
|---|------------------------------------|
| einstellbarer Ansprechwert Strom / I <sub>n</sub> max.              | 630 A                              |
| <b>Mechanischer Aufbau</b>  |                                    |
| Höhe  | 130 mm                             |
| Breite  | 76,2 mm                            |
| Tiefe   | 70 mm                              |
| <b>Anschlüsse</b>   |                                    |
| Anordnung des elektrischen Anschlusses / für Hauptstromkreis        | vorderseitiger Anschluss           |
| Ausführung des elektrischen Anschlusses / für Hauptstromkreis       | Schraubenflachanschluss            |
| Anschlussquerschnitt, Schraubenflachanschluss; Breite x Dicke; min. | 12 x 0                             |
| Anschlussquerschnitt, Schraubenflachanschluss; Breite x Dicke; max. | 17 x 6,5                           |
| <b>Hilfsstromkreis</b>  |                                    |
| Produktbestandteil  |                                    |
| • Unterspannungsauslöser  | Nein                               |
| • Spannungsauslöser   | Nein                               |
| • Unterspannungsauslöser mit voreilendem Kontakt                    | Nein                               |
| • Ausgelöstmelder   | Nein                               |
| Anzahl der Wechsler / für Hilfskontakte                             | 2                                  |
| <b>Zubehör</b>  |                                    |
| Produkterweiterung / optional / Motorantrieb                        | Ja                                 |
| Hersteller-Artikelnummer  |                                    |
| • des mitgelieferten Basisschalters                                 | <a href="#">3VA1163-5ED32-0AA0</a> |
| • der integrierten Hilfsschalter/Alarmschalter                      | <a href="#">3VA9988-0AA12</a>      |
| • der integrierten Hilfsauslöser                                    | 3VA9688-0BL32                      |
| <b>Umgebungsbedingungen</b>   |                                    |
| Schutzart IP / frontseitig  | IP40                               |
| Umgebungstemperatur   |                                    |
| • während Betrieb / minimal   | -25 °C                             |
| • während Betrieb / maximal   | 70 °C                              |
| • während Lagerung / minimal  | -40 °C                             |
| • während Lagerung / maximal  | 80 °C                              |
| <b>Approbationen Zertifikate</b>                                    |                                    |
| Referenzkennzeichen / gemäß DIN EN 81346-2:2009                     | Q                                  |

|                             |  |                       |
|-----------------------------|--|-----------------------|
| allgemeine Produktzulassung | EMV<br>(Elektromagnetische<br>Verträglichkeit) | Konformitätserklärung |
|-----------------------------|--|-----------------------|



[Sonstige](#)



|                     |           |
|---------------------|-----------|
| Prüfbescheinigungen | Schiffbau |
|---------------------|-----------|

[Typprüfbescheinigung/Werkszeugnis](#)

[Sonstige](#)

[spezielle  
Prüfbescheinigungen](#)



|           |           |
|-----------|-----------|
| Schiffbau | sonstiges |
|-----------|-----------|



[Sonstige](#)

## Weitere Informationen

**Information- and Downloadcenter (Kataloge, Broschüren,...)**

<http://www.siemens.de/lowvoltage/kataloge>

**Industry Mall (Online-Bestellsystem)**

<https://mall.industry.siemens.com/mall/de/de/Catalog/product?mlfb=3VA1163-5ED32-0AC0>

**Service&Support (Handbücher, Betriebsanleitungen, Zertifikate, Kennlinien, FAQs,...)**

<https://support.industry.siemens.com/cs/ww/de/ps/3VA1163-5ED32-0AC0>

**Bilddatenbank (Produktfotos, 2D-Maßzeichnungen, 3D-Modelle, Geräteschaltpläne, ...)**

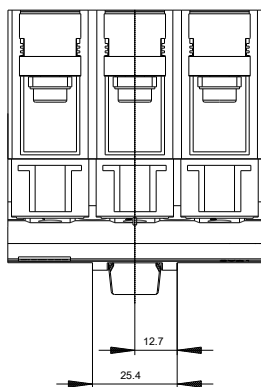
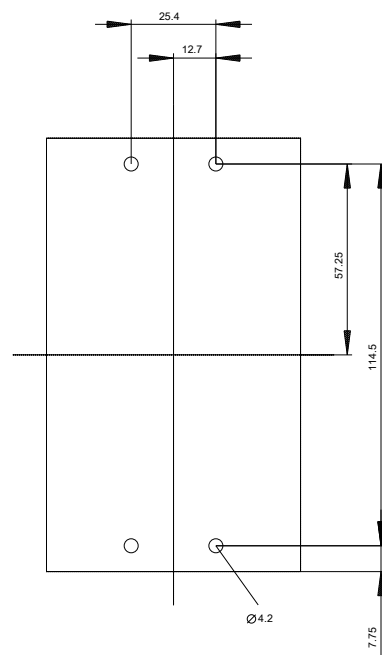
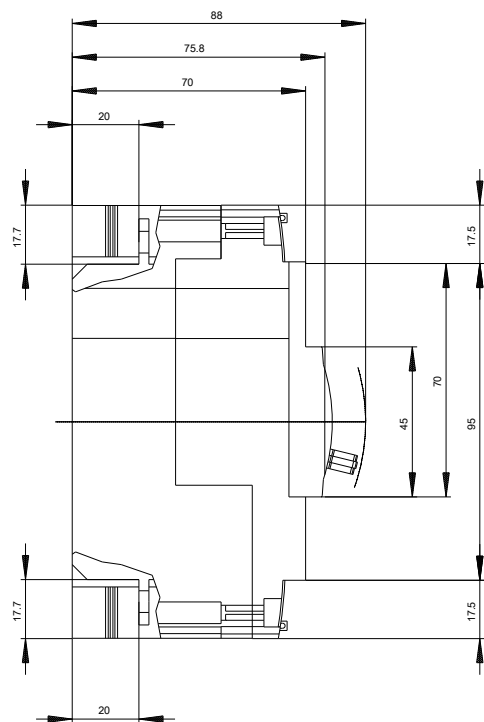
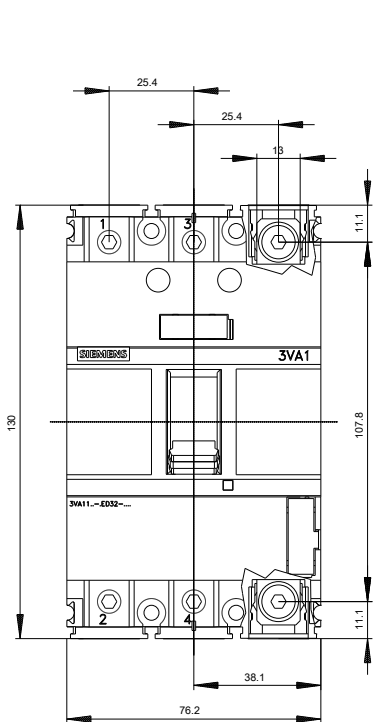
[http://www.automation.siemens.com/bilddb/cax\\_de.aspx?mlfb=3VA1163-5ED32-0AC0](http://www.automation.siemens.com/bilddb/cax_de.aspx?mlfb=3VA1163-5ED32-0AC0)

**CAX-Online-Generator**

<http://www.siemens.com/cax>

**Ausschreibungstexte (Leistungsverzeichnisse)**

<http://www.siemens.de/ausschreibungstexte>







letzte Änderung:

04.07.2018