

FERION 5000 OW Funkrauchwarnmelder

www.boschsecurity.de



BOSCH
Technik fürs Leben



- ▶ Große Nutzerfreundlichkeit: Leicht zu montieren, große Bedientaste
- ▶ Notfallbeleuchtung für den Fluchtweg
- ▶ Große Zuverlässigkeit: Fliegenschutz, Repeater-Funktion, langlebiges Produkt
- ▶ Hohe Qualitätsstandards: EN 14604:2009-02, VdS, Q-Label
- ▶ Montage gemäß DIN 14676 an einer Flachdecke oder Dachschräge

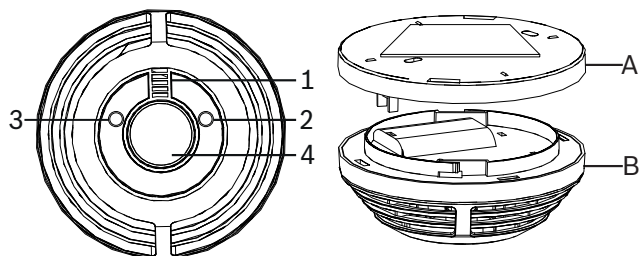
Der FERION 5000 OW Funkrauchwarnmelder mit eingebauter langlebiger Batterie, eingebauter Sirene, Alarm-LED, Notfallbeleuchtung und großer Bedientaste ist ausschließlich für den Einsatz in Wohngebäuden geeignet. Das Gerät warnt Sie zuverlässig bei der Entstehung eines Brandes in Ihrem Haus oder Ihrer Wohnung. Wenn die Rauchemissionen einen bestimmten Grenzwert überschreiten, wird ein Alarm ausgelöst.

- 3 Notfallbeleuchtung
- 4 Bedientaste

Funktionsbeschreibung

Die eingebaute Batterie mit einer typischen Lebensdauer von 10 Jahren ermöglicht einen wartungsarmen Betrieb. Die große Bedientaste ermöglicht eine einfache Bedienung. Wenn das Gerät bereits an der Decke montiert ist, können Sie es vom Boden aus mit einem gewöhnlichen Haushaltsgegenstand bedienen, z. B. mit einem Besenstiel.

Systemübersicht



- | | |
|-------------|--------------|
| 1 Sirene | A Sockel |
| 2 Alarm-LED | B Melderkopf |



Wenn im Brandfall der Strom ausfällt, kann es besonders nachts schwierig sein, schnell den Weg aus der Wohnung nach draußen zu finden. Dabei beleuchtet die Notfallbeleuchtung den Weg, dient der Orientierung und reduziert Panik.



Bis zu 40 FERION 5000 OW können zur Bildung eines Funknetzes miteinander verbunden werden. So wird ein Alarm bei allen Geräten ausgelöst und es kann schneller auf einen entfernt entstehenden Brand reagiert werden. Vor der Deckenmontage legen Sie die zu verbindenden Geräte nebeneinander. Halten Sie dabei einen Mindestabstand von 1 m ein. Um größere Entfernungen zu überbrücken, ist das Gerät mit einer Repeater-Funktion ausgerüstet. Innerhalb des Funknetzes kann ein Gerät als Repeater konfiguriert werden. FERION 5000 OW wird nicht von anderen Funksendern im selben Frequenzbereich beeinflusst, da individuelle Funkadressen verwendet werden. Die im Fall eines Alarms oder bei der Prüfung der Melder ausgesendeten Funkwellen sind rund 200 Mal schwächer als die eines Mobiltelefons. Im Normalbetrieb werden keine Funkwellen ausgesendet.

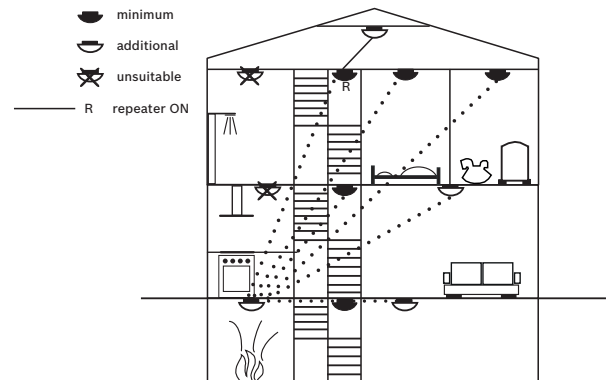
Planungshinweise

Die Geräte sind für alle Wohngebäude geeignet. Die Sicherheitshinweise und die Anweisungen in der Bedienungsanleitung müssen befolgt werden, damit ein ordnungsgemäßes Funktionieren sichergestellt ist.



Hinweis

FERION 5000 OW ist nicht kompatibel mit FERION 3000 OW. Beide Typen können nicht in einem Funknetz integriert werden.



Für Mindestschutz:

- ein FERION in jedem Schlafzimmer
- ein FERION in jedem Flur, der als Rettungsweg dient

Zusätzliche Melder für optimalen Schutz:

- in den Wohnbereichen
- auf dem Dachboden
- im Keller

Montage des Sockels:

- mit 1 mittigen Schraube und Dübel
- oder mit 2 Schrauben und Dübeln (nicht im Lieferumfang enthalten).



Hinweis

Das Gerät kann in Ihrem Haushalt nicht zur Raumbeleuchtung eingesetzt werden.

Technische Daten

Schalldruckpegel in 3 m Entfernung in dB(A)	≥85
Stromversorgung (2 x 3 V, nicht austauschbare Batterien)	LiMnO2
Abmessungen (Durchmesser x Höhe, mm)	119 x 50
Gewicht (g)	167
Schutzart (EN 60529)	IP20
Betriebstemp. (°C)*	0 ... +45
Lagertemp. (°C)*	-10 ... +55
Max. rel. Feuchte (% , nicht kondensierend)	93

Garantie (ohne Batterien, J.)**	10
Typische Batteriebensdauer (J.)***	10

* hohe Temperatur (> +30 °C) verkürzt die Batteriebensdauer

** bei normaler Anwendung und Nutzung gemäß Bedienungsanleitung

*** basierend auf typischer Lagertemperatur (-5 ... +30 °C), typischer Betriebstemperatur (+5 ... +30 °C) und monatlicher Funktionsprüfung

Funkbetrieb

Frequenzband (MHz)	868.3
Empfängerklasse (SRD Klasse)	2
Tastverhältnis (%/h)	1
Reichweite im freien Feld (Repeater-Funktion aus, m)	≤100
Maximale Gerätezahl im Funknetz	40

Bei dem angegebenen Betriebsbereich von bis zu 100 m ohne Repeater-Funktion handelt es sich um den ungehinderten Betriebsbereich zwischen Sender und Empfänger.

Bestellinformationen

FERION 5000 OW Funkrauchwarnmelder

Funkrauchmelder für den Einsatz in Wohngebäuden in einem Funknetz mit bis zu 40 Meldern. Mit Notfallbeleuchtung. Eingebaute Batterie mit typischer Lebensdauer von 10 Jahren.

Bestellnummer **FRP-5000-OW**

Represented by:

Germany:
Bosch Sicherheitssysteme GmbH
Robert-Bosch-Ring 5 und 7
85630 Grasbrunn
Tel.: +49 (0)89 6290 0
Fax:+49 (0)89 6290 1020
de.securitysystems@bosch.com
www.boschsecurity.de

Weitere Produktinformationen:
Bosch Sicherheitssysteme STDE
Werner-Heisenberg-Strasse 16
34123 Kassel
Tel.: /Fax: +49 (0)561 89 08
CCTV: -200/-299; Comm. -300/-399
Einbruch/Brand/Access: -500/-199
de.securitysystems@bosch.com
www.bosch-sicherheitsprodukte.de

Haus-ServiceRuf und NurseCall Schweiz:
TeleAlarm SA - Bosch Group
Rue du Pont 23
CH - 2300 La Chaux-de-Fonds
Weitere Informationen erhalten Sie unter:
Telefon +41 32 327 25 40
Telefax +41 32 327 25 41
ch.securitysystems@bosch.com
www.telealarm.ch