

Snapy

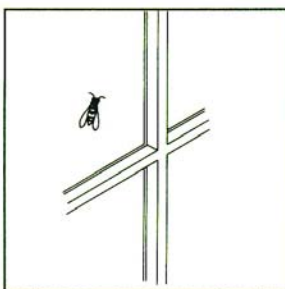
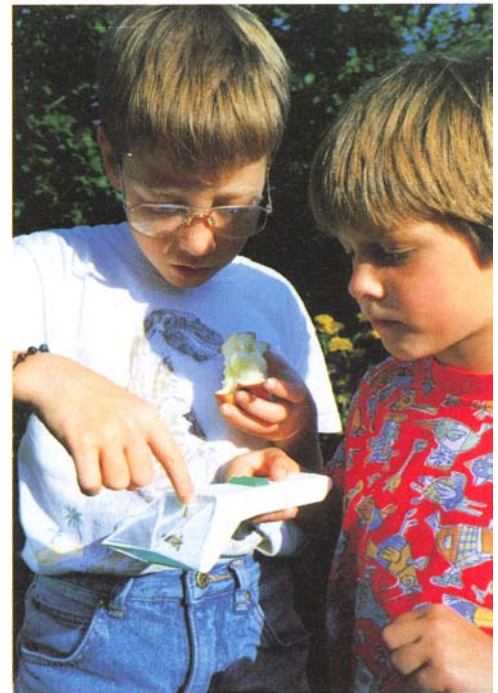
www.snapy.de

Produktbeschreibung

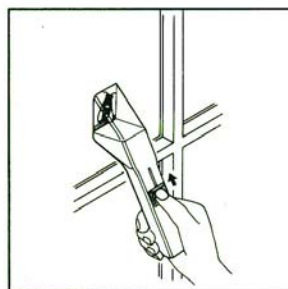
Snapy besteht aus einem Griff mit Schiebeknopf, einer Fanghaube mit Verschluss und ist mit einer Hand zu bedienen. Um ein Insekt zu erfassen, wird die geöffnete Fanghaube mit ruhiger, gleichmäßiger Bewegung (bei Fliegen besonders langsam bewegen) über das Insekt gestülpt und mit dem Schieber verschlossen. Jetzt kann man das gefangene Insekt nach draußen bringen und wieder freilassen. Verfolgungsjagden mit Handtüchern oder Zeitungen gehören ebenso der Vergangenheit an wie zerquetschte Insekten an der Tapete oder im Teppichboden.

Mit Snapy ist es ganz leicht, die Insekten sauber und sicher aus der Wohnung zu entfernen. Für Kinder ist es ein Riesenspaß, die Tiere betrachten zu können und ihnen nachher die Freiheit wieder zu geben. Dabei lernen sie auf spielerische Weise etwas über die Belange der Natur. Denn auch Insekten und Spinnen sind nützliche Bestandteile unserer Umwelt.

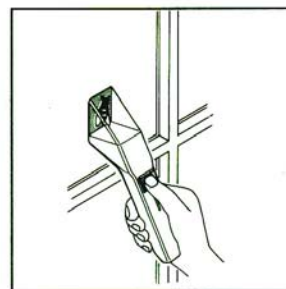
So handelt man umweltbewusst verantwortlich, weil man vermeintliches Ungeziefer nicht einfach vernichtet und sich ohne den Einsatz von Gift vor Insekten schützt. Das Gerät besteht aus recycelbarem Kunststoff.



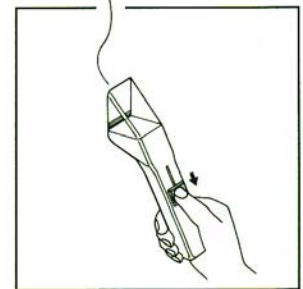
1. Haubenverschluß zurückziehen



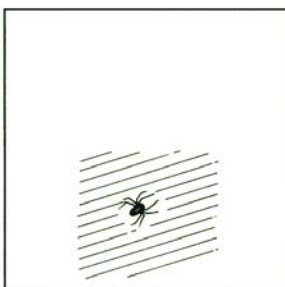
2. Fanghaube vorsichtig über die Wespe stülpen



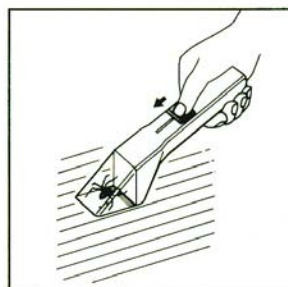
3. Fanghaube verschließen



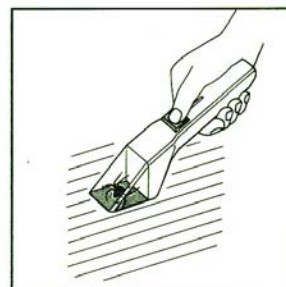
4. Fanghaube öffnen, Wespe freilassen



1. Haubenverschluß zurückziehen



2. Fanghaube vorsichtig über die Spinne stülpen



3. Fanghaube verschließen



4. Fanghaube öffnen, Spinne freilassen