

Wichtigste Eigenschaften

- Wege von 50 bis 1500mm
- Geführter oder freier Positionsmagnet
- Direkter Analogausgang für Weg
- Ventilstecker oder M12-Rundsteckverbinder
- Betriebstemperaturbereich: -20...+75°C
- Schutzart IP65
- Versorgungsspannung 24VDC ±20%

Linearwegaufnehmer mit der innovativen magnetostriktiven Lösung GEFRAN ONDA für eine lange Lebensdauer. Da die Position vom Positionsgeber berührungslos erfasst wird, arbeitet dieser Wegaufnehmer verschleißfrei und hat folglich eine quasi unbegrenzte Lebensdauer. Die dank der neuen technischen Lösung ONDA (Patent von Gefran) sehr kompakte Bauform vereinfacht die Installation.

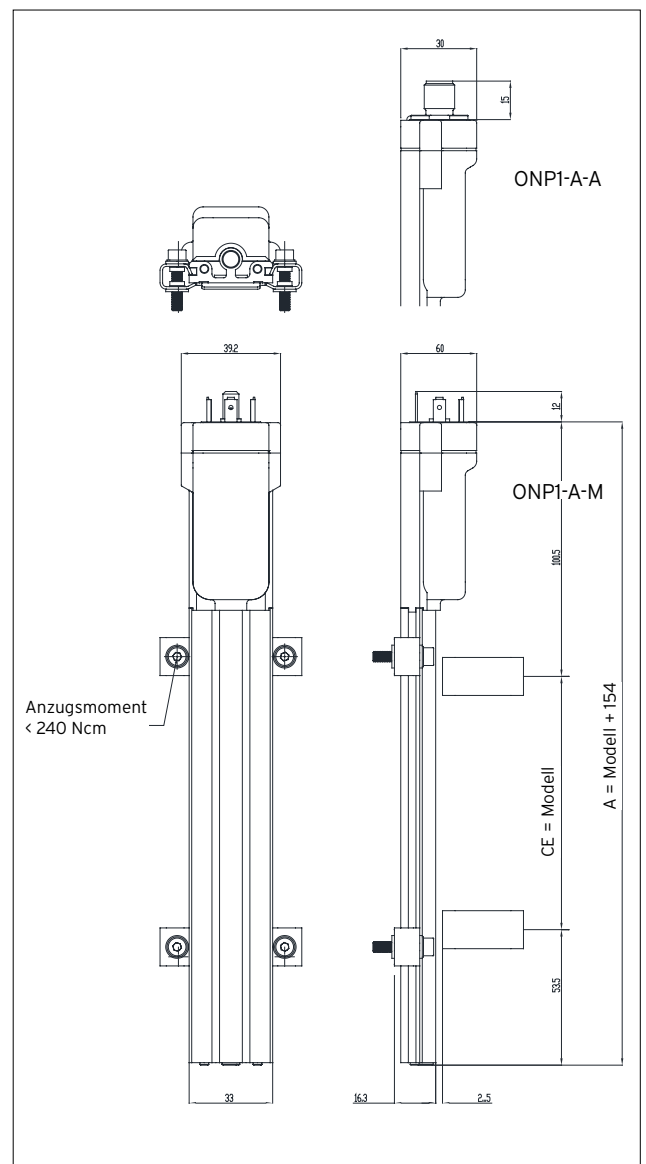
TECHNISCHE EIGENSCHAFTEN

Modell	von 50 bis 1500 mm	
Gemessene Größe	Weg	
Abtastrate für Position (typisch)	siehe Tabelle	
Stoßprüfung nach DIN IEC68T2-27	100g - 11ms - Einzelzyklus	
Vibration nach DIN IEC68T2-6	12g / 10...2000Hz	
Verstellgeschwindigkeit	≤10 m/s	
Max. Beschleunigung	≤ 100 m/s ² Weg	
Auflösung	UNENDLICH (begrenzt nur durch das Ausgangsrauschen)	
Positionsgebertyp	Geführter Positionsmagnet freier Positionsmagnet	
Betriebstemperatur	-20...+75°C	
Lagertemperatur	-40...+100°C	
Temperaturkoeffizient	≤ 0.01% f.s./°C (min. 0,015mm/°C)	
Schutzart	IP65	

ELEKTRISCHE EIGENSCHAFTEN

Ausgangssignal	0,1...10,1V (W)	4...20mA (E)
Versorgungsspannung	24 Vdc ±20%	24 Vdc ±20%
Max. Restwelligkeit der Versorgungsspannung	1Vpp	1Vpp
Max. Stromaufnahme	35mA	60mA
Ausgangsbelastung	≥10KΩ	50... 500Ω
Max. Ausgangswert	12V	30mA
Ausgangswert im Fehlerfall	10.5 V	21 mA
Elektrische Isolation	50 V	50 V
Verpolungsschutz	Ja	Ja
Überspannungsschutz	Ja	Ja
Schutz gegen Anschluss der Stromversorgung an den Signalausgang	Ja	Ja

ABMESSUNGEN

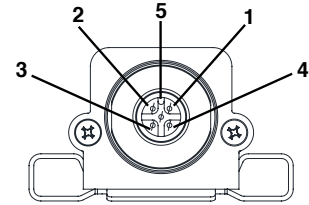


ELEKTRISCHE / MECHANISCHE DATEN

Modell		50	75	100	130	150	175	200	225	250	300	350	360	400	450	500	550	600	650	700	750	800	850	900	950	1000	1100	1200	1250	1300	1400	1500
Abtastrate	ms	1										1,5					2					3										
Elektr. Nutzweg (E.N.W.)	mm	Modell																														
Unabhängige Linearität		$\leq \pm 0,04\% \text{F.S. (Min. } \pm 0,090 \text{ mm)}$																														
Gesamtlänge (A)	mm	Modell + 154																														
Wiederholbarkeit	mm	$\leq 0,01$ (typisch)																														
Hysterese	mm	$\leq 0,02$ (typisch)																														

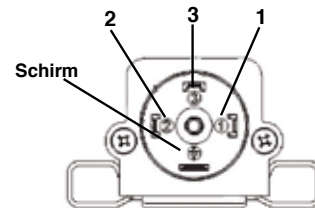
ELEKTRISCHER ANSCHLUSS

PIN	FUNKTION
1	Ausgang
2	GND Ausgang
3	n.v.
4	Spannungsversorgung -
5	Spannungsversorgung +

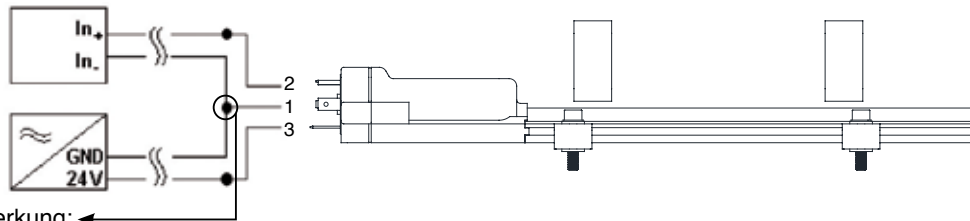


ONP1-A-A

PIN	FUNKTION
1	Spannungsversorgung -
2	Ausgang
3	Spannungsversorgung +
	Schirm (auch auf der Steuerungsseite anzuschließen)



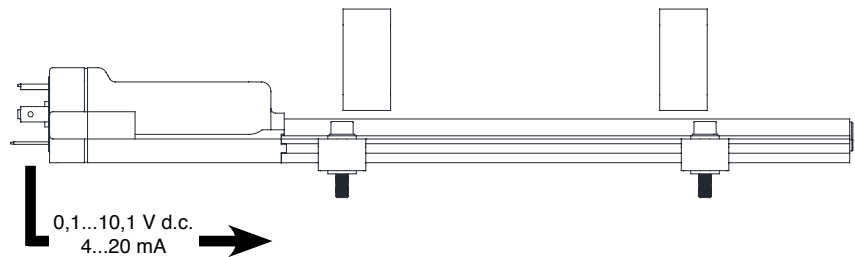
ONP1-A-M



Anmerkung: ←
Den Anschluss möglichst nahe beim Wegaufnehmer ausführen.

ANALOGAUSGANG

Der magnetostriktive Wegaufnehmer ONP1-A hat einen direkten Analogausgang in Spannung oder in Strom mit einem zur Position des Positionsmagneten proportionalen Signal. Bei Anschluss an eine Steuerung oder ein Messgerät ist keine elektronische Aufbereitung des Signals erforderlich.



BESTELLNUMMER

Wegaufnehmer

O N P 1 A □ □ □ □ □ □ □ □

0 0 0 0 X 0 0 0 X 0 0 X 0 X X

Analogausgang **A**

Steckverbinder

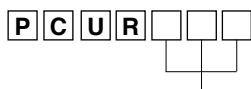
4-poliger Steckverbinder **M**
EN 175301-803 Form A
Ausgang 5-poliger Rundsteckverbinder M12 **A**

- Messweg

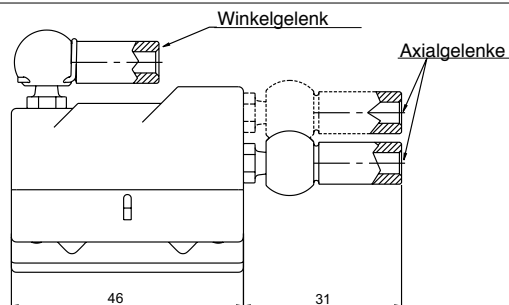
Ausgang

0,1...10,1 V d.c.	1 Positionsgeber	W
4...20mA	1 Positionsgeber	E

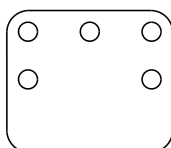
POSITIONSGEBER



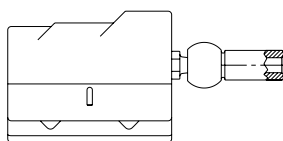
Positionsgeber	
Freier Positionsmagnet	034
Geführter Positionsmagnet, flaches Axialgelenk	135
Geführter Positionsmagnet, hohes Axialgelenk	136
Geführter Positionsmagnet, Winkelgelenk	137



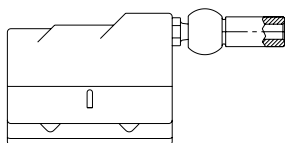
PCUR034



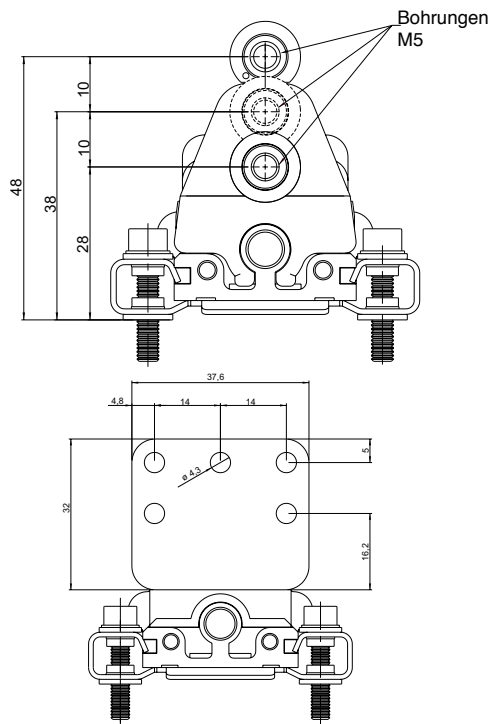
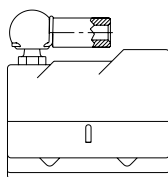
PCUR135



PCUR136



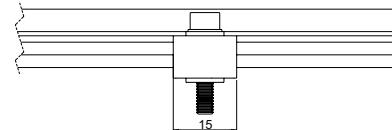
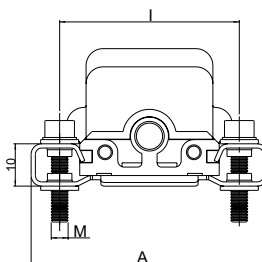
PCUR137



BEFESTIGUNGSBÜGEL



Befestigungsbügel (2 Befestigungsbügel pro Satz)	
Befestigungsbügel aus Stahl, Lochabstand 42,5 mm	590
Befestigungsbügel aus Stahl, Lochabstand 50 mm	591



Code	Lochabstand	Schraube	Abmessungen
PKIT590	42.5	M4	56
PKIT591	50	M5	63.5

GEGENSTECKER

AUF ANFRAGE

4-poliger gewinkelter Gegenstecker, DIN43650, IP65, mit Kabelverschraubung PG9 für Kabel $\varnothing 6\text{-}\varnothing 8$ mm

CON006

5-polige Buchse M12, IP67, für Kabeldurchmesser $\varnothing 6,5$ mm

CON031

5-polige Winkelbuchse M12, IP67, für Kabeldurchmesser $\varnothing 6\text{-}\varnothing 8$ mm

CON041

GEFRAN spa

via Sebina, 74

25050 PROVAGLIO D'ISEO (BS) - ITALIA

ph. 0309888.1 - fax. 0309839063

Internet: <http://www.gefran.com>

GEFRAN

DTS_ONP1-A_03-2013_DEU