

# Rittal – Das System.

Schneller – besser – überall.

## Dachbleche TS – TS 8801.320

Stand : 14.10.2015

SCHALTSCHRÄNKE

STROMVERTEILUNG

KLIMATISIERUNG

IT-INFRASTRUKTUR

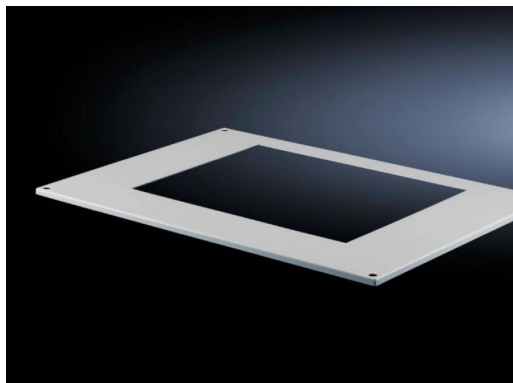
SOFTWARE & SERVICE

FRIEDHELM LOH GROUP



# Dachbleche TS – TS 8801.320

erstellt am : 14.10.2015 auf [www.rittal.com/de-de](http://www.rittal.com/de-de)



## Produktbeschreibung

**Beschreibung:** Für die Montage von Dachaufbau-Geräte, Luft/Wasser-Wärmetauscher, Dachlüfter und Entlüftungs-Aufsatz TS. Die Ausschnitte im Dachblech sind so angeordnet, dass die Dachaufbau-Kühlgeräte mittig auf dem Schrank stehen.

**Nutzen:** Einfache und schnelle Montage

**Material:** Stahlblech

**Farbe:** RAL 7035

**Lieferumfang:** Inkl. Befestigungsmaterial

**Verpackungseinheit:** 1 St.

**EAN:** 4028177360617

**Zolltarifnummer:** 94039010

**eCl@ss 5.1:** 27180707

**eCl@ss 7.0:** 27189272

**ETIM 6.0:** EC000744

## Produktmerkmale

**Abmessungen:** Breite: 767.5 mm

Höhe: 13 mm  
Tiefe: 567.5 mm

---

**Passend für:** TS  
mit Breite: = 800 mm  
mit Tiefe: = 600 mm

---

**Ausbruch:** Breite: 475 mm  
Tiefe: 260 mm  
Abstand zur Rückseite: 129,3 mm

---

**Gewicht/VE:** 6,25 kg

---

**Passend für Best.-Nr.:** 3382..../3359..../3149.4../3149.8..

---

## Downloads

---

**Datenblätter:**  [Technisches Systemhandbuch \(DE\)](#)

---

**Fachliteratur:**  [Die Rittal Technik-Bibliothek](#)  
DE

---

**CAD-Zeichnungen:** Anfordern

---

# Rittal – Das System.

---

**Schneller – besser – überall.**

- Schaltschränke
- Stromverteilung
- Klimatisierung
- IT-Infrastruktur
- Software & service

Rittal GmbH & Co. KG  
Postfach 1662 · D-35726 Herborn  
Phone: +49 (0) 2772 505-0 · Fax: +49 (0) 2772 505-2319  
E-Mail: [info@rittal.de](mailto:info@rittal.de) · [www.rittal.de](http://www.rittal.de)



SCHALTSCHRÄNKE

STROMVERTEILUNG

KLIMATISIERUNG

IT-INFRASTRUKTUR

SOFTWARE & SERVICE