



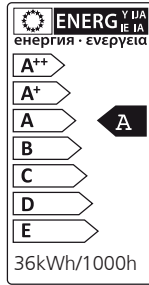
# 828352

230V / 50 Hz

1x32W LED-Board

nicht wechselbar / not changeable

<b>W</b>	1x32 W
	LED-Board
<b>lm</b>	2600 lm
<b>t</b>	40.000 h
<b>T<sub>k</sub></b>	2700-5000K
	20.000 X
	< 0.5 s
	dimmable with rrc

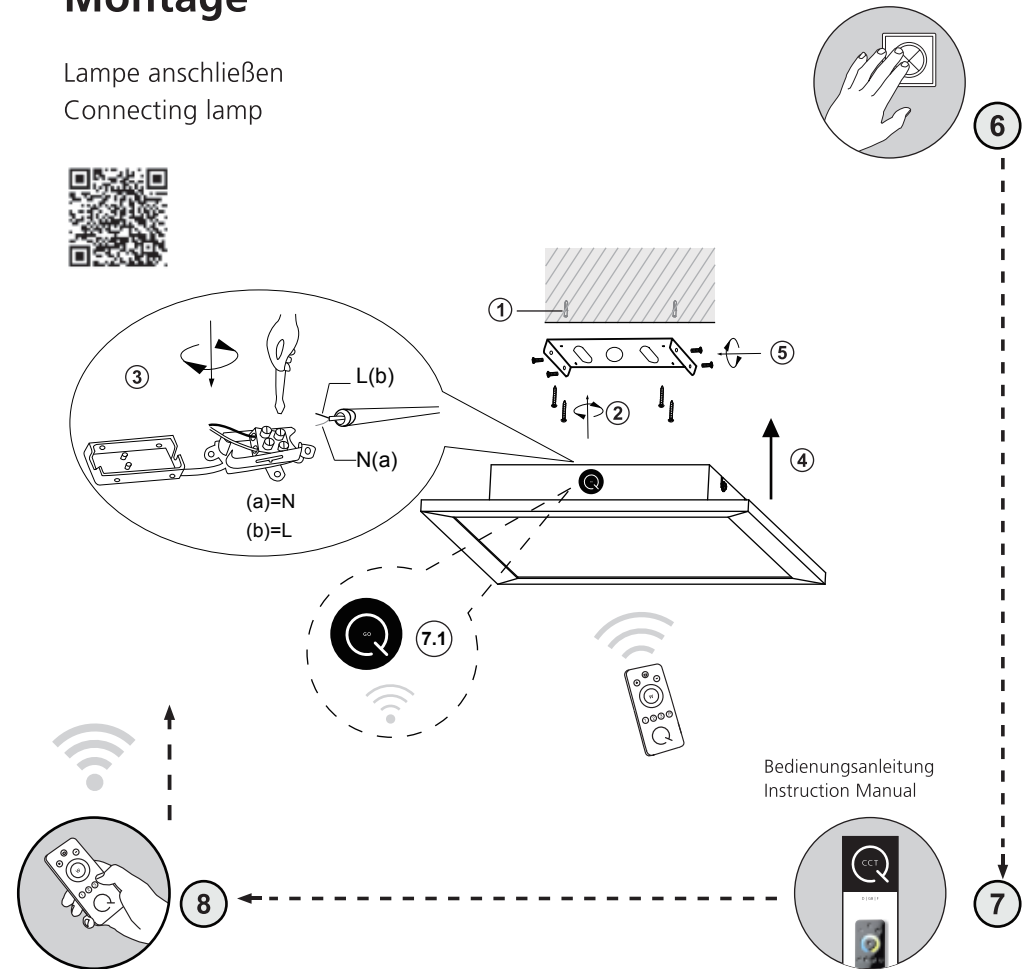


AAA, 1,5V

Inkl. Funkfernbedienung  
Incl. radio remote control

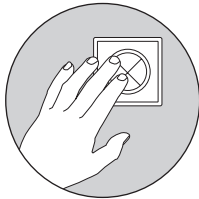
## Montage

Lampe anschließen  
Connecting lamp



# Reset

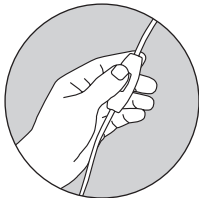
Rückstellen der Leuchte auf Werkseinstellung  
Reset the lamp, factory new



## 5 x on/off



1-2 sec. >3s 1-2 sec. >3s 1-2 sec. >3s 1-2 sec. >3s



## 5 x on/off



1-2 sec. >3s 1-2 sec. >3s 1-2 sec. >3s 1-2 sec. >3s

Das Gerät erfüllt die grundlegenden Anforderungen nach Artikel 3 der Richtlinie 1999/5/EG des Europäischen Parlaments und des Rates vom 09.03.1999 über Funkanlagen und Telekommunikationsendeinrichtungen und die gegenseitige Anerkennung ihrer Konformität. Die vollständige Konformitätserklärung kann bei der unten angegebenen Adresse angefordert werden.

Bitte geben Sie bei technischen Fragen die Chargennummer (xxxx-xx-xx-xxxx-xxx) an. Diese finden Sie auf dem Typenschild.  
Please let us know the batch number (xxxx-xx-xx-xxxx-xxx) for any technical questions. This can be found on the rating label.  
Lors de demande d'assistance technique, veuillez indiquer le numéro du lot (xxxx-xx-xx-xxxx-xxx).  
Celui-ci se trouve sur la plaque d'identification.

**03/2016**

Paul Neuhaus GmbH  
Olakenweg 36 · D-59457 Werl  
Telefon: +49 (0) 2922-9721-0  
Telefax: +49 (0) 2922-9721-9120  
E-mail: [info@neuhaus-group.de](mailto:info@neuhaus-group.de)  
[www.neuhaus-group.de](http://www.neuhaus-group.de)



**Neuhaus**  
Lighting Group