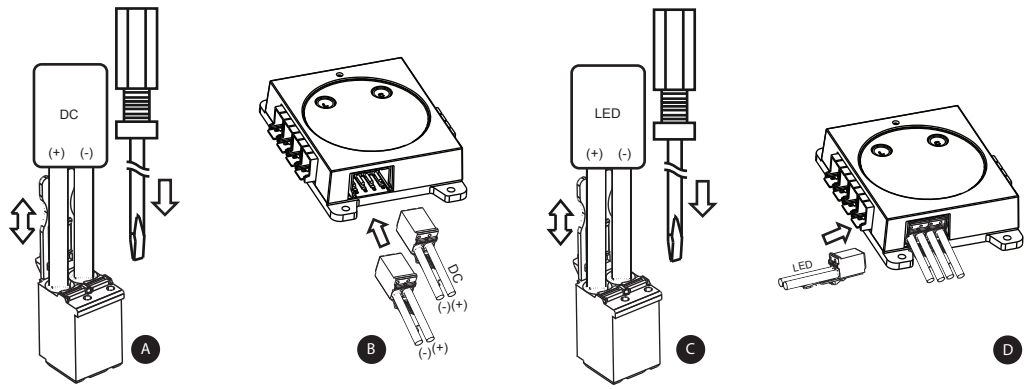


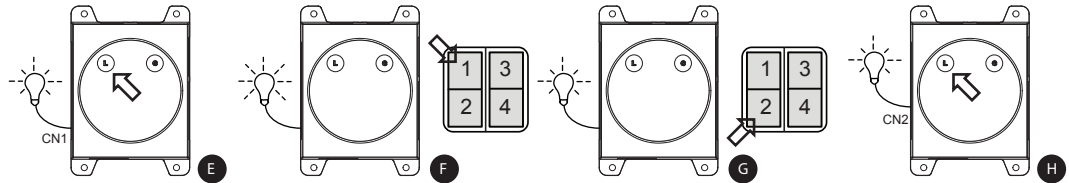


Wireless DC multi-channel PWM Dimmer

WPD-06KIT



Bedienungsanleitung



29/07/2014

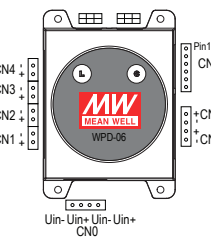
Einleitung

Bedienungsanleitung bitte vor Inbetriebnahme aufmerksam lesen!
Bestimmungsgemäßer Gebrauch: Für das Dimmen von LED-Leuchtmitteln in geschlossenen Räumen.

Lieferumfang

- 1) WPD-06 X 1
- 2) EnOcean Wireless 2-fach Taster (4 Schalter), 1 Stück
- 3) WAGO - 2092-1102/002-000 Steckverbinder, 8 Stück

Steckerbelegung



	Funktion	Steckverbinder	Querschnitt
CN0	Uin	WAGO - 2092-1104/002-000 or 2092-1102/002-000 x 2	0.2-2.5mm ²
CN1	Uout_channel1	WAGO - 2092-1102/002-000	0.2-2.5mm ²
CN2	Uout_channel2	WAGO - 2092-1102/002-000	0.2-2.5mm ²
CN3	Uout_channel3	WAGO - 2092-1102/002-000	0.2-2.5mm ²
CN4	Uout_channel4	WAGO - 2092-1102/002-000	0.2-2.5mm ²
CN5	Uout_channel5	WAGO - 2092-1102/002-000	0.2-2.5mm ²
CN6	Uout_channel6	WAGO - 2092-1102/002-000	0.2-2.5mm ²
CN7	N.C.		
CN8	N.C.		
CN9	Push dimming und andere	WAGO - 2091-1106/002-000	0.2-1.5mm ²

Warnung

- Missachtung nachfolgender Punkte kann einen elektrischen Schlag, Brände, schwere Unfälle oder Tod zur Folge haben.**
- Nur in trockenen Räumen verwenden, darf nur dort platziert werden wo keine Flüssigkeiten auf den Dimmer austreten können
 - Schalten Sie die Eingangsspannung vor Installations-, Wartungs- oder Änderungsarbeiten ab und sichern Sie diese gegen unbeabsichtigtes Wiedereinschalten.
 - Stellen Sie eine ordnungsgemäße und fachgerechte Verdrahtung sicher und beachten Sie dabei die Normvorgaben Ihres Landes.
 - Alle Service- und Wartungsarbeiten dürfen nur von qualifiziertem Fachpersonal ausgeführt werden.
 - Das WPD-06 ist nur für den Betrieb mit Konstantspannungsnetzteilen geeignet

Specifications

Kanal: 6 / unabhängig dimmbar
Ausgangsspannung: je nach Eingangsspannung (10...32VDC)
Ausgangsstrom: 4,5 A pro Kanal; 27 A insgesamt
Stromversorgung: DC 10-32V, SELV, max. 27,5 A
Passender Gegenstecker: WAGO 2092-1102/002-000, 16A, 0.2-2.5 mm²
Weitere technische Daten finden Sie: <http://www.meanwell.eu/search/WPD-06/default.htm>

Design und Spezifikationen können ohne vorherige Ankündigung geändert werden.

Hinweise zu den Warenzeichen
EnOcean ist Warenzeichen der EnOcean GmbH
WAGO ist Warenzeichen der WAGO Kontakttechnik GmbH
Darüber hinaus System- und Produktnamen in diesem Handbuch verwendet werden, sind in der Regel Warenzeichen oder eingetragene Warenzeichen ihrer jeweiligen Entwickler oder Hersteller. Allerdings sind die Kennzeichnung TM oder © nicht in allen Fällen in dieser Anleitung verwendet.

For Customers in Europe

Hersteller: Mean Well Europe B.V. Langs de Werf 8, 1185XT Amstelveen, The Netherlands
For EU product compliance: Mean Well Europe B.V. Langs de Werf 8, 1185XT Amstelveen, The Netherlands



Hiermit erklären wir, Mean Well Europe BV, dass dieses WPD-06 Wireless-DC Multi-Kanal-PWM-Dimmer in Übereinstimmung mit den grundlegenden Anforderungen und anderen relevanten Bestimmungen der Richtlinie 1999/5/EC. Einzelheiten finden Sie unter: <http://www.meanwell.eu/search/WPD-06/default.htm>
Dieses Produkt wurde getestet und erfüllt die in der EMV-Richtlinie, sofern Verbindungskabel kürzer als 2 Meter verwendet werden.

Entsorgung



Elektronische Altgeräte sind Wertstoffe und gehören nicht in den Hausmüll. Ist das Gerät am Ende seiner Lebensdauer, so entsorgen Sie es nach den geltenden gesetzlichen Bestimmungen bei den kommunalen Sammelstellen. Eine Entsorgung über den Hausmüll ist untersagt.

Inbetriebnahme

- 1) Wählen Sie ein geeignetes DC-Netzteil für LED passend zu der angeschlossenen Last (LEDs) z. B. Mean Well LED-Treiber LPF-90-24 kann für 90 Watt 24V LED-Streifen mit max. 90W verwendet werden.
- 2) Überprüfen Sie die Polarität, bevor Sie die Ausgangskabel des DC-Netzteils anschließen **A**
- 3) Bei Gesamtausgangsstrom größer als 16 A, verwenden Sie einen zweiten Steckplatz und beachten den Punkt 2)
- 4) Schließen Sie den Ausgangsstecker des DC-Netzteil an den Anschluss des WPD-06 an (CN0). **B**
- 5) Überprüfen Sie die Polarität, bevor Sie die Leitung des LED-Streifen and das WPD-06 anschließen **C**
- 6) Stecken Sie den Stecker der LED-Streifen in den gewünschten Anschluss (CN1 bis CN6) **D**

Einlernen der Taster / Pairing

Für die nachfolgenden Beschreibung für das Einlernen der Taster wird eine Verbindung des LED-Streifens auf Kanal 1 (CN1) und ein angeschlossenes DC-Netzteil vorausgesetzt.

- 1) Drücken Sie L-Taste des WPD-06 Dimmers solange bis die LEDs an Kanal 1 blinken. Der Kanal 1 ist im Pairing-Modus. **E**
- 2) Drücken Sie nun auf den einzulernenden Taster 1, dieser ist dann zum Einschalten und Dimmen des Kanal 1 eingelernt. LEDs leuchten dauerhaft. Drücken Sie auf Taster 2. Dieser ist nun zum Ausschalten und Dimmen von Kanal 1 eingelernt. Die LEDs des Kanal 1 blinken wieder. **F**
- Falls es ein weiterer Schalter eingelernt werden soll, dann wiederholen Sie den Schritt 2)
- 3) Drücken Sie L-Taste des Dimmers. Kanal 2 ist nun im Einlernmodus (Pairing), angeschlossene LEDs an Kanal 2 blinken. **H**
- 4) Drücken Sie L-Taste des Dimmers. Kanal 3 ist nun im Einlernmodus (Pairing), angeschlossene LEDs an Kanal 3 blinken.
- 5) Drücken Sie L-Taste des Dimmers. Kanal 4 ist nun im Einlernmodus (Pairing), angeschlossene LEDs an Kanal 4 blinken.
- 6) Drücken Sie L-Taste des Dimmers. Kanal 5 ist nun im Einlernmodus (Pairing), angeschlossene LEDs an Kanal 5 blinken.
- 7) Drücken Sie L-Taste des Dimmers. Kanal 6 ist nun im Einlernmodus (Pairing), angeschlossene LEDs an Kanal 6 blinken.
- 8) Drücken Sie L-Taste des Dimmers das Einlernen (Pairing) ist beendet
- 9) Nun ist das System eingestellt und bereit, die LEDs über die Taster und

Löschvorgang

Innerhalb des Lernmodus: die C-Taste für 1.5sec drücken. Dann werden alle eingelernten Taster des aktuellen und blinkenden Kanals gelöscht.

Im Normmodus: C-Taste lange gedrückt halten (1.5sec). Alle eingelernten Taster aller 6 Kanäle werden gelöscht und der Dimmer geht automatisch in den Lernmodus auf Kanal 1. Drücken Sie L-Taste 6 mal um den Einlernmodus zu verlassen.