

Blitzstrom- / Überspannungsableiterkombination Typ 1+2 - FLT-SEC-T1+T2-1S-350/25-FM - 2905466

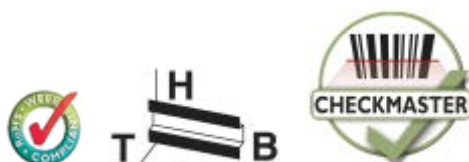
Bitte beachten Sie, dass die hier angegebenen Daten dem Online-Katalog entnommen sind. Die vollständigen Informationen und Daten entnehmen Sie bitte der Anwenderdokumentation. Es gelten die Allgemeinen Nutzungsbedingungen für Internet-Downloads.
(<http://phoenixcontact.de/download>)




Steckbare Blitzstrom- und Überspannungsableiterkombination, gem. Typ 1+2 / Class I+II, für 1-phasige Stromversorgungsnetze, mit separatem N und PE (L1, PE, N).

Artikeleigenschaften

- Stecker prüfbar mit CHECKMASTER



Kaufmännische Daten

Verpackungseinheit	1 STK
GTIN	 4 046356 950169
Gewicht pro Stück (exklusive Verpackung)	701.42 g
Gewicht pro Stück (inklusive Verpackung)	701.42 g
Zolltarifnummer	85363030
Herkunftsland	Deutschland
Verkaufsschlüssel	K1 - Überspannungsschutz

Technische Daten

Maße

Höhe	95,2 mm
Breite	71,2 mm
Tiefe	74,5 mm
Teilungseinheit	4 TE

Umgebungsbedingungen

Schutzart	IP20 (nur bei Benutzung aller Klemmstellen)
Umgebungstemperatur (Betrieb)	-40 °C ... 80 °C
Umgebungstemperatur (Lagerung/Transport)	-40 °C ... 80 °C

Blitzstrom- / Überspannungsableiterkombination Typ 1+2 - FLT-SEC-T1+T2-1S-350/25-FM - 2905466

Technische Daten

Umgebungsbedingungen

Höhenlage	≤ 2000 m (amsl (über normal Null))
Zulässige Luftfeuchtigkeit (Betrieb)	5 % ... 95 %
Schock (Betrieb)	30g (half sinus / 11 ms / 3x ±X, ±Y, ±Z)
Vibration (Betrieb)	5g (5 - 500 Hz / 2,5 h / X, Y, Z)

Allgemein

Normen/Bestimmungen	IEC 61643-11 2011
	EN 61643-11 2012
IEC Prüfklasse	I + II
	T1 + T2
EN Type	T1 + T2
Stromversorgungssystem IEC	TN-S
	TT
Blitzschutzklasse	III + IV
Anzahl der Ports	One
SPD Design	Kombinierter Typ
Schutzpfade	L-N
	L-PE
	N-PE
Montageart	Tragschiene: 35 mm
Farbe	lichtgrau RAL 7035
	verkehrsgrau A RAL 7042
Material Gehäuse	PA 6.6-FR 20 % GF
	PBT-FR
Verschmutzungsgrad	2
Brennbarkeitsklasse nach UL 94	V-0
Bauform	Tragschienenmodul zweiteilig steckbar
Polzahl	2
Ableiter prüfbar mit CHECKMASTER ab Softwarerevision:	ab SW-Rev. 3.00
Meldung Überspannungsschutz defekt	optisch, Fernmeldekontakt

Schutzschaltung

Nennspannung U_N	240 V AC (TN-S)
	240 V AC (TT)
Nennfrequenz f_N	50 Hz (60 Hz)
Höchste Dauerspannung U_C (L-N)	350 V AC
Höchste Dauerspannung U_C (N-PE)	350 V AC
Nennlaststrom I_L	125 A (< 55 °C)
Schutzleiterstrom I_{PE}	≤ 0,01 mA
Nennableitstoßstrom I_n (8/20) μ s (L-N)	25 kA

Blitzstrom- / Überspannungsableiterkombination Typ 1+2 - FLT-SEC-T1+T2-1S-350/25-FM - 2905466

Technische Daten

Schutzschaltung

Nennableitstoßstrom I_n (8/20) μs (L-PE)	25 kA
Nennableitstoßstrom I_n (8/20) μs (N-PE)	100 kA
Blitzprüfstrom (10/350) μs (L-N), Ladung	12,5 As
Blitzprüfstrom (10/350) μs (L-N), spezifische Energie	160 kJ/ Ω
Blitzprüfstrom (10/350) μs (L-N), Stromscheitelwert I_{imp}	25 kA
Blitzprüfstrom (10/350) μs (N-PE), Ladung	50 As
Blitzprüfstrom (10/350) μs (N-PE), spezifische Energie	2500 kJ/ Ω
Blitzprüfstrom (10/350) μs (N-PE), Stromscheitelwert I_{imp}	100 kA
Blitzprüfstrom (10/350) μs (L-PE), Ladung	12,5 As
Blitzprüfstrom (10/350) μs (L-PE), spezifische Energie	160 kJ/ Ω
Blitzprüfstrom (10/350) μs (L-PE), Stromscheitelwert I_{imp}	25 kA
Folgestromlöschfähigkeit I_{fi} (L-N)	25 kA (264 V AC)
	3 kA (350 V AC)
Folgestromlöschfähigkeit I_{fi} (N-PE)	100 A (350 V AC)
Kurzschlussfestigkeit I_{SCCR}	25 kA (264 V AC)
	3 kA (350 V AC)
Schutzpegel U_p (L-N)	$\leq 1,5$ kV
Schutzpegel U_p (L-PE)	$\leq 2,2$ kV
Schutzpegel U_p (N-PE)	$\leq 1,5$ kV
Restspannung U_{res} (L-N)	$\leq 1,5$ kV (bei I_n)
	$\leq 1,2$ kV (bei 10 kA)
	≤ 1 kV (bei 5 kA)
	$\leq 0,9$ kV (bei 3 kA)
Restspannung U_{res} (L-PE)	$\leq 2,2$ kV (bei I_n)
	≤ 2 kV (bei 10 kA)
	$\leq 1,8$ kV (bei 5 kA)
	$\leq 1,6$ kV (bei 3 kA)
Restspannung U_{res} (N-PE)	$\leq 1,5$ kV (bei I_n)
	≤ 1 kV (bei 10 kA)
	$\leq 0,9$ kV (bei 5 kA)
	$\leq 0,8$ kV (bei 3 kA)
Ansprechstoßspannung bei 6 kV (1,2/50) μs (L-N)	$\leq 1,5$ kV
Ansprechstoßspannung bei 6 kV (1,2/50) μs (L-PE)	$\leq 2,2$ kV
Ansprechstoßspannung bei 6 kV (1,2/50) μs (N-PE)	$\leq 1,5$ kV
TOV-Verhalten bei U_T (L-N)	415 V AC (5 s / withstand mode)
	457 V AC (120 min / safe failure mode)
TOV-Verhalten bei U_T (N-PE)	1200 V AC (200 ms / withstand mode)
Ansprechzeit t_A (L-N)	≤ 25 ns

Blitzstrom- / Überspannungsableiterkombination Typ 1+2 - FLT-SEC-T1+T2-1S-350/25-FM - 2905466

Technische Daten

Schutzschaltung

Ansprechzeit t_A (N-PE)	≤ 100 ns
Maximale Vorsicherung bei Stichleitungsverdrahtung	315 A AC (gG)
Maximale Vorsicherung bei V-Durchgangsverdrahtung	125 A AC (gG)

Anzeige / Fernmeldung

Benennung Anschluss	Defektfernmeldekontakt
Schaltfunktion	Wechsler
Betriebsspannung	12 V AC ... 250 V AC
	125 V AC (UL)
	125 V DC (200 mA DC)
Betriebsstrom	10 mA AC ... 1 A AC
	1 A AC (UL)
	1 A DC (30 V DC)
Anschlussart	Steck-/Schraubanschluss über COMBICON
Schraubengewinde	M2
Anzugsdrehmoment	0,25 Nm
	4 lb _F -in.
Abisolierlänge	7 mm
Leiterquerschnitt flexibel min	0,14 mm ²
Leiterquerschnitt flexibel max	1,5 mm ²
Leiterquerschnitt starr min	0,14 mm ²
Leiterquerschnitt starr max	1,5 mm ²
Leiterquerschnitt AWG	28 ... 16
	30 ... 14 (UL)

Anschlussdaten

Anschlussart	Schraubklemmen
Leiterquerschnitt flexibel min	2,5 mm ²
Leiterquerschnitt flexibel max	25 mm ²
Leiterquerschnitt starr min	2,5 mm ²
Leiterquerschnitt starr max	35 mm ²
Leiterquerschnitt AWG	13 ... 2
	12 ... 2 (UL)
Schraubengewinde	M5
Anzugsdrehmoment	4,5 Nm
	40 lb _F -in. (UL)
Abisolierlänge	18 mm

UL Spezifikationen

UL-Klasse	Type 4 SPD for Type 2 applications
Maximale Dauerspannung MCOV (L-N)	264 V AC

Blitzstrom- / Überspannungsableiterkombination Typ 1+2 - FLT-SEC-T1+T2-1S-350/25-FM - 2905466

Technische Daten

UL Spezifikationen

Maximale Dauerspannung MCOV (L-G)	528 V AC
Maximale Dauerspannung MCOV (N-G)	264 V AC
Nennspannung	240 V AC
Schutzpfade	L-N
	L-G
	N-G
Energieverteilungssystem	1S
Nennfrequenz	50/60 Hz
Nennspannungsschutz VPR (L-N)	1,2 kV
Nennspannungsschutz VPR (L-G)	1,8 kV
Nennspannungsschutz VPR (N-G)	1,5 kV
Nennableitstrom I_n (L-N)	20 kA
Nennableitstoßstrom I_n (L-G)	20 kA
Nennableitstoßstrom I_n (N-G)	20 kA
Folgestrom (L-N)	10 kA (264 V AC)
Folgestrom (N-G)	200 A (264 V AC)

Klassifikationen

eCl@ss

eCl@ss 5.1	27140201
eCl@ss 6.0	27140201
eCl@ss 8.0	27130808

ETIM

ETIM 5.0	EC001457
----------	----------

Approbationen

Approbationen

Approbationen

UL Recognized / KEMA-KEUR / cUL Recognized / CCA / IECCEB CB Scheme / GL / cULus Recognized


Ex Approbationen

beantragte Approbationen

Blitzstrom- / Überspannungsableiterkombination Typ 1+2 - FLT-SEC-T1+T2-1S-350/25-FM - 2905466

Approbationen


Approbationsdetails

UL Recognized 

KEMA-KEUR 

cUL Recognized 

CCA

IECEE CB Scheme 

GL

cULus Recognized 

Zubehör

Zubehör

Endhalter

Endhalter - CLIPFIX 35 - 3022218



Schnellmontage-Endhalter, für Tragschiene NS 35/7,5 oder NS 35/15 Tragschiene, mit Markierungsmöglichkeit, Breite: 9,5 mm, Farbe: grau

Gerätemarker beschriftet

Blitzstrom- / Überspannungsableiterkombination Typ 1+2 - FLT-SEC-T1+T2-1S-350/25-FM - 2905466

Zubehör

Marker für Klemmen - ZBN 18,LGS:ERDE - 2749589



Marker für Klemmen, Streifen, weiß, beschriftet, längs: Erdungssymbol, Montageart: Verrasten in hoher Schildchennut, für Klemmenbreite: 18 mm, Schriftfeldgröße: 18 x 5 mm

Gerätemarker unbeschriftet

Zackband - ZBN 18:UNBEDRUCKT - 2809128



Zackband, Streifen, weiß, unbeschriftet, beschriftbar mit: Plotter, Montageart: Verrasten in hoher Schildchennut, für Klemmenbreite: 18 mm, Schriftfeldgröße: 18 x 5 mm

Zackband - ZBN 18:UNBEDRUCKT - 2809128



Zackband, Streifen, weiß, unbeschriftet, beschriftbar mit: Plotter, Montageart: Verrasten in hoher Schildchennut, für Klemmenbreite: 18 mm, Schriftfeldgröße: 18 x 5 mm

Klemmenmarker unbeschriftet

Zackbandmatte flach - ZBFM 5/WH:UNBEDRUCKT - 0803595



Zackbandmatte flach, Matte, weiß, unbeschriftet, beschriftbar mit: Plotter, Montageart: Verrasten in flacher Schildchennut, für Klemmenbreite: 5,2 mm, Schriftfeldgröße: 5 x 4,5 mm

Ersatzteile

Überspannungsschutz-Stecker Typ 2 - VAL-SEC-T2-350-P - 2905346



Ersatzstecker für Überspannungsableiter der Produktreihe VALVETRAB SEC für die Strecken L-N und L-PEN.

Blitzstrom- / Überspannungsableiterkombination Typ 1+2 - FLT-SEC-T1+T2-1S-350/25-FM - 2905466

Zubehör

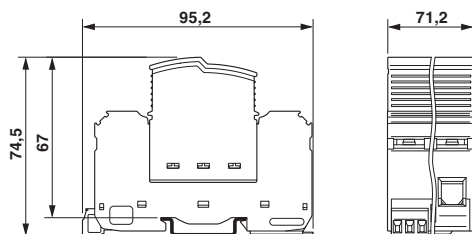
Überspannungsschutz-Stecker Typ 1 - FLT-SEC-P-T1-N/PE-350/100-P - 2905473



Ersatzstecker für Blitzstromableiter der Produktreihe FLASHTRAB SEC, für die Strecke N-PE.

Zeichnungen

Maßzeichnung



Schaltplan

