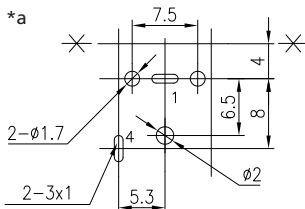
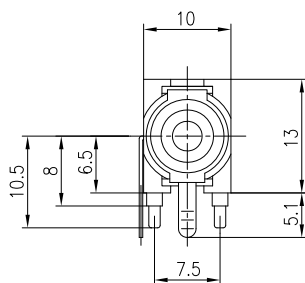
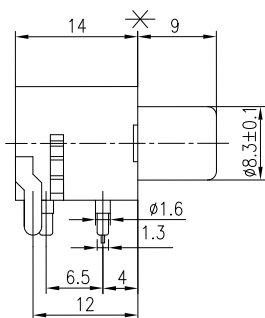
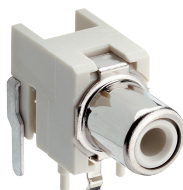
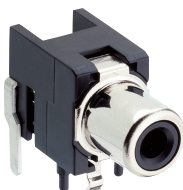


Abbildung ähnlich
image similar
image ressemblante



*a Leiterplattenlayout, von der Lötseite gesehen
printed circuit board layout, solder side view
modèle de la carte imprimée, vue du côté à souder

Bestellbezeichnung Designation Désignation	Farbe Color Couleur	Polzahl Poles Pôles	Verpackungseinheit Package unit Unité d'emballage
1553 02 GELB	gelb yellow jaune	2	200
1553 02 ROT	rot red rouge	2	200
1553 02 SCHWARZ	schwarz black noir	2	200
1553 02 WEISS	weiß white blanc	2	200

Verpackung: lose im Karton oder Kunststoffbeutel
Packaging: in bulk in a cardboard box or a plastic bag
Emballage: en vrac dans un carton ou sachet en plastique

1553 02

RCA-Einbaukupplung nach JEITA RC-5231, abgewinkelte Ausführung, für Leiterplatten

- 1. Temperaturbereich** -25 °C/+85 °C
- 2. Werkstoffe**
Kontaktträger LCP, V0 nach UL 94
Innerer Kontakt CuZn, unterkupfert und verzinkt
Äußerer Kontakt CuZn, unterkupfert und verzinkt
- 3. Mechanische Daten**
Steckkraft ≤ 30 N
Ziehkraft 3–30 N
Steckzyklen ≥ 5000
Kontaktierung mit RCA-Steckern STO, XSTO
- 4. Elektrische Daten**
Durchgangswiderstand ≤ 30 mΩ
Bemessungsstrom 2 A
Bemessungsspannung 34 V DC
Prüfspannung 500 V AC RMS/60 s
Isolationswiderstand ≥ 100 MΩ

1553 02

RCA chassis socket acc. to JEITA RC-5231, angular version, for printed circuit boards

- 1. Temperature range** -25 °C/+85 °C
- 2. Materials**
Insulating body LCP, V0 according to UL 94
Inner contact CuZn, pre-copper and tin-plated
Outer contact CuZn, pre-copper and tin-plated
- 3. Mechanical data**
Insertion force ≤ 30 N
Withdrawal force 3–30 N
Mating cycles ≥ 5000
Mating with RCA plugs STO, XSTO
- 4. Electrical data**
Contact resistance ≤ 30 mΩ
Rated current 2 A
Rated voltage 34 V DC
Test voltage 500 V AC RMS/60 s
Insulation resistance ≥ 100 MΩ

1553 02

Embase femelle RCA suivant JEITA RC-5231, version angulaire, pour cartes imprimées

- 1. Température d'utilisation** -25 °C/+85 °C
- 2. Matériaux**
Corps isolant LCP, V0 suivant UL 94
Contact intérieur CuZn, sous-cuivré et étamé
Contact extérieur CuZn, sous-cuivré et étamé
- 3. Caractéristiques mécaniques**
Force d'insertion ≤ 30 N
Force de séparation 3–30 N
Nombre de manœuvres ≥ 5000
Raccordement avec connecteurs mâles RCA STO, XSTO
- 4. Caractéristiques électriques**
Résistance de contact ≤ 30 mΩ
Courant assigné 2 A
Tension assignée 34 V DC
Tension d'essai 500 V AC RMS/60 s
Résistance d'isolement ≥ 100 MΩ